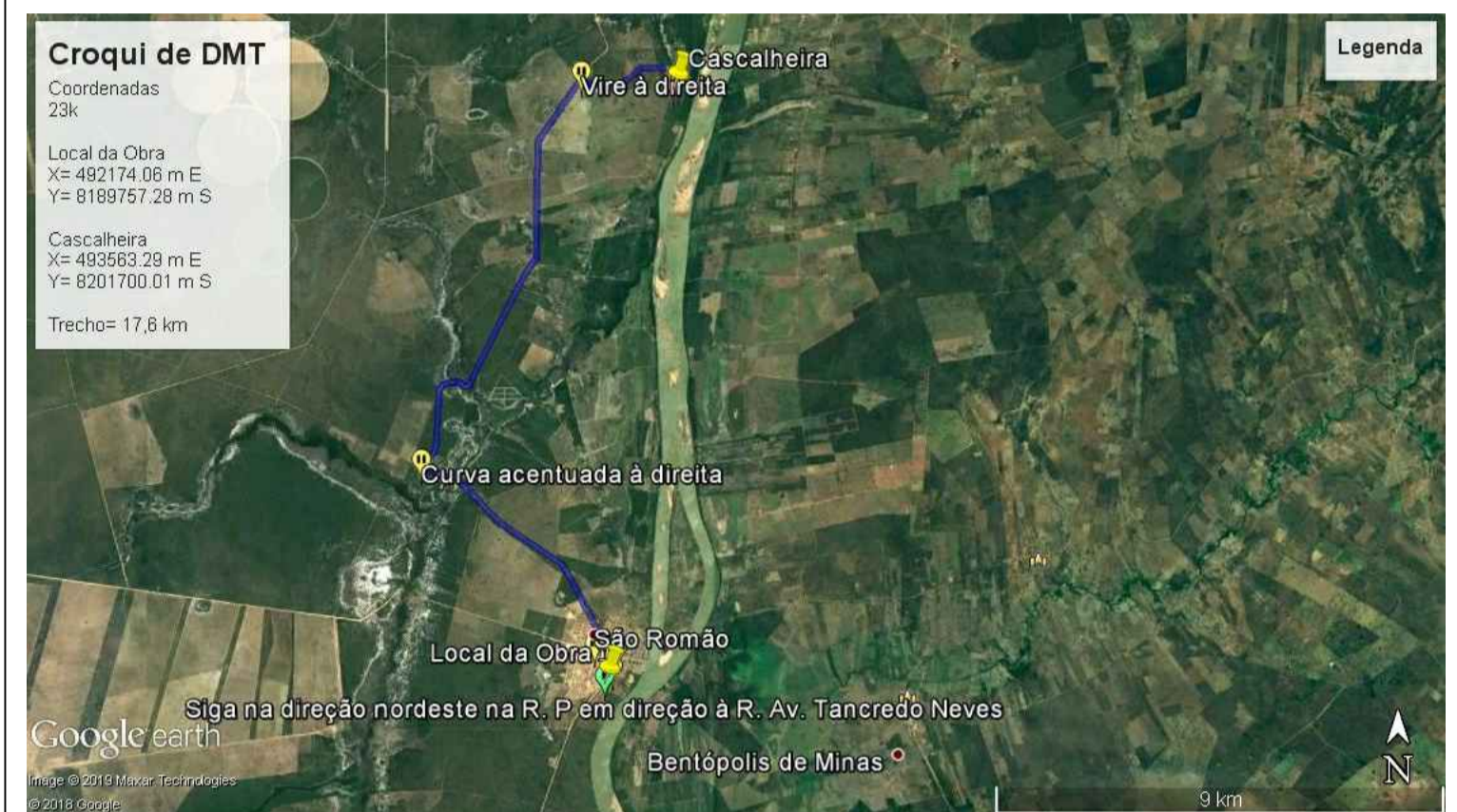
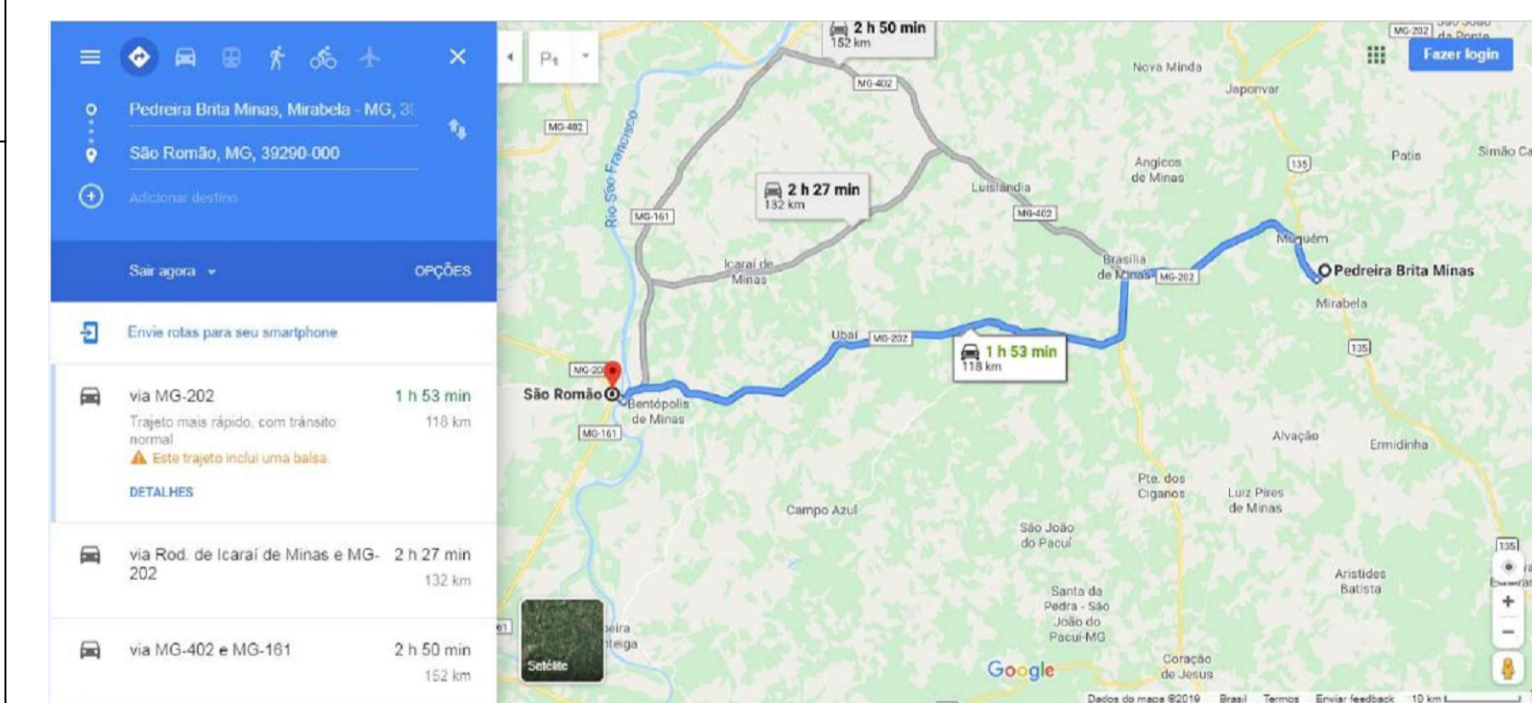


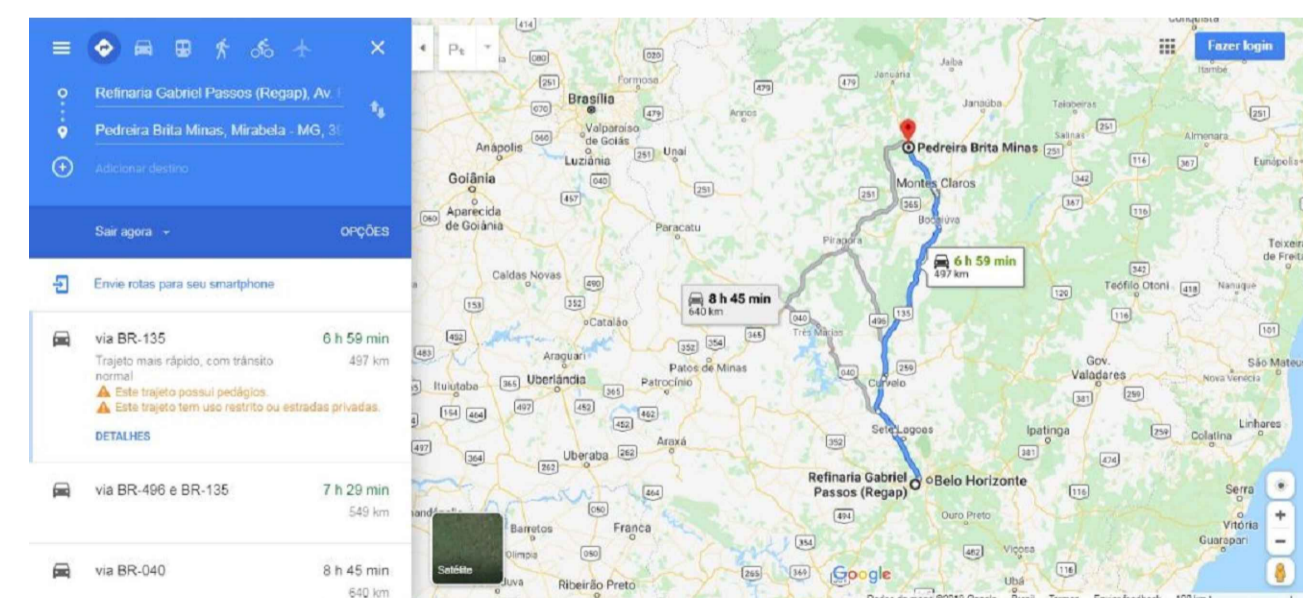
01 CROQUI DE BOTA FORA
SEM ESCALA



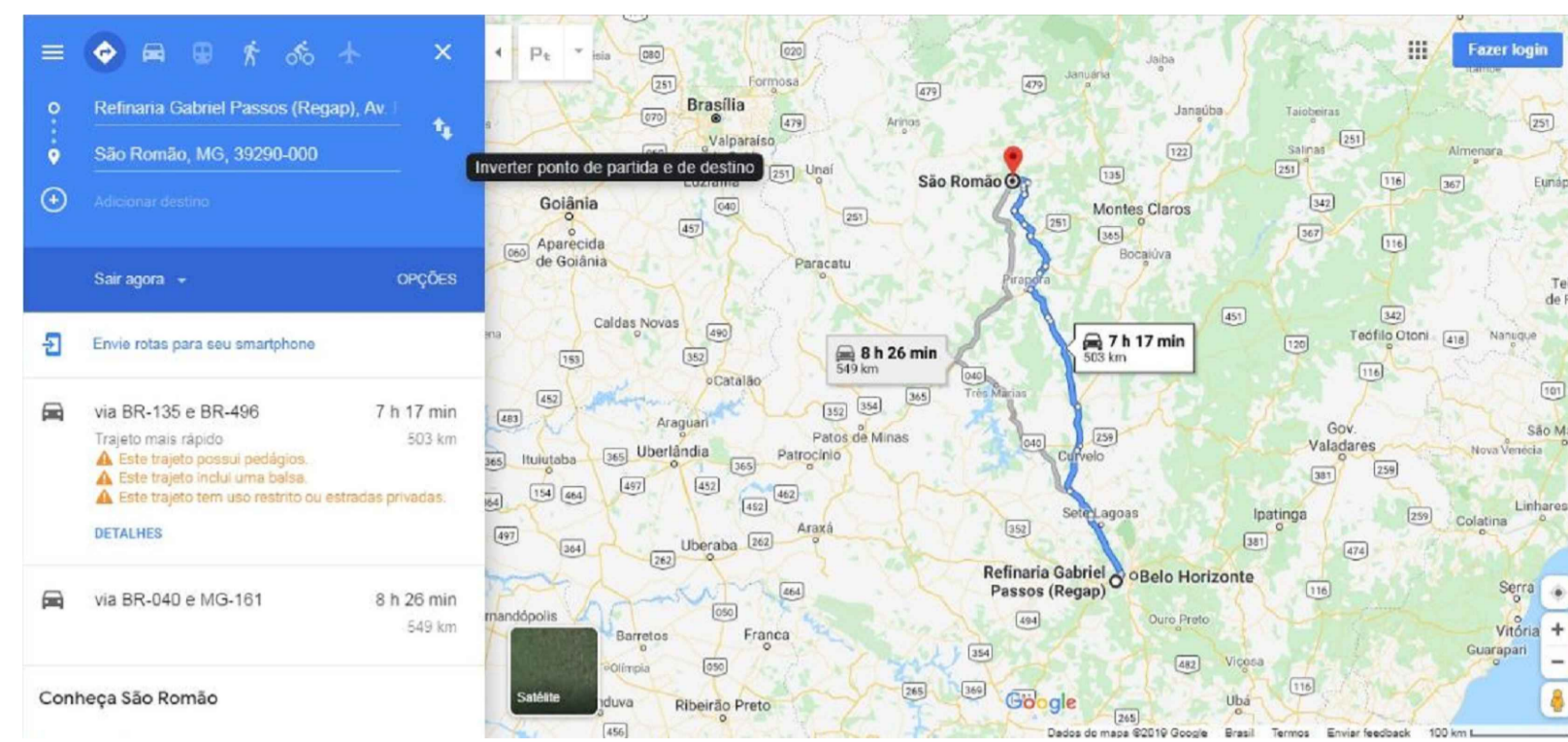
02 CROQUI DE CASCALHEIRA
SEM ESCALA



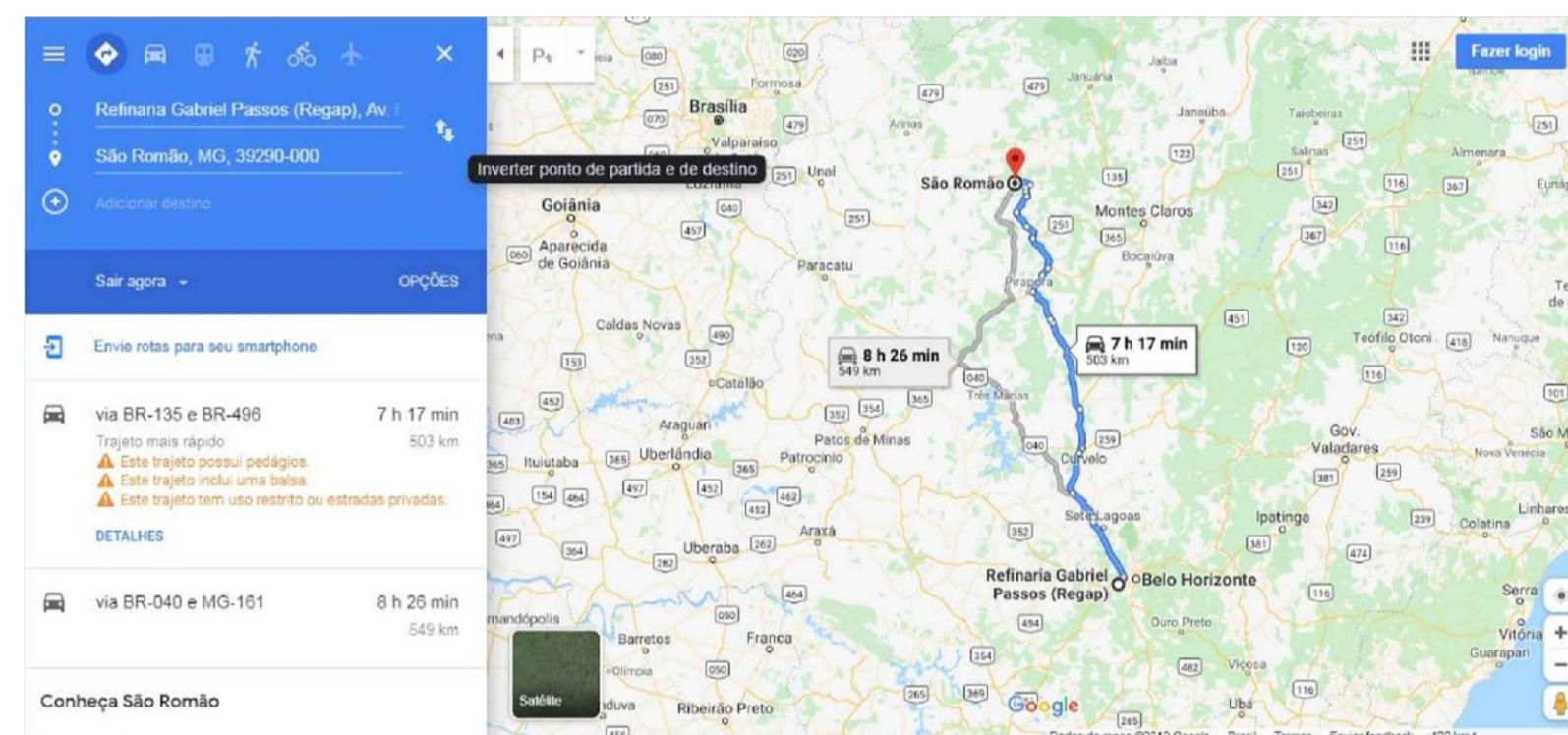
02 CBUQ - MASSA ASFALTICA
SEM ESCALA



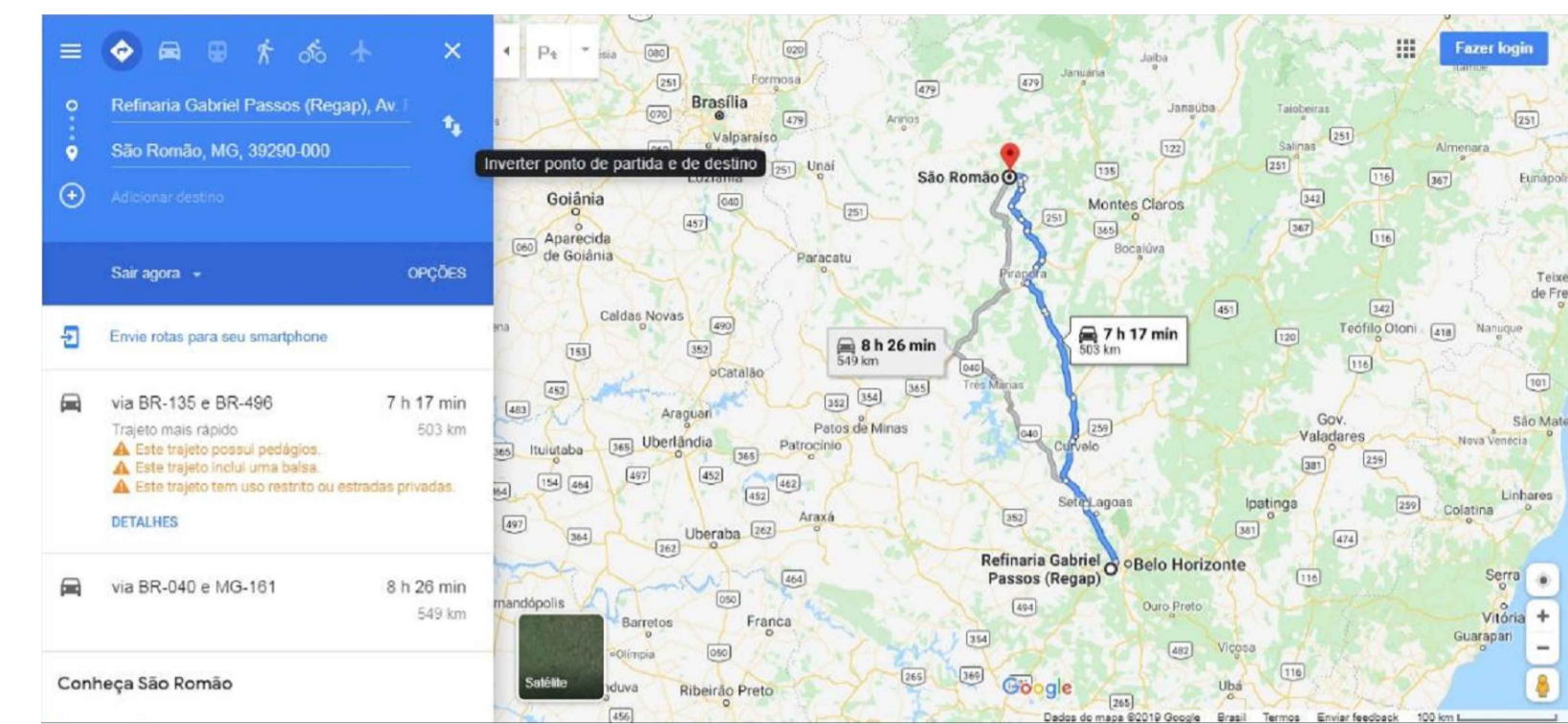
04 CROQUI MATERIAL BETUMINOSO/ CAP-20
SEM ESCALA



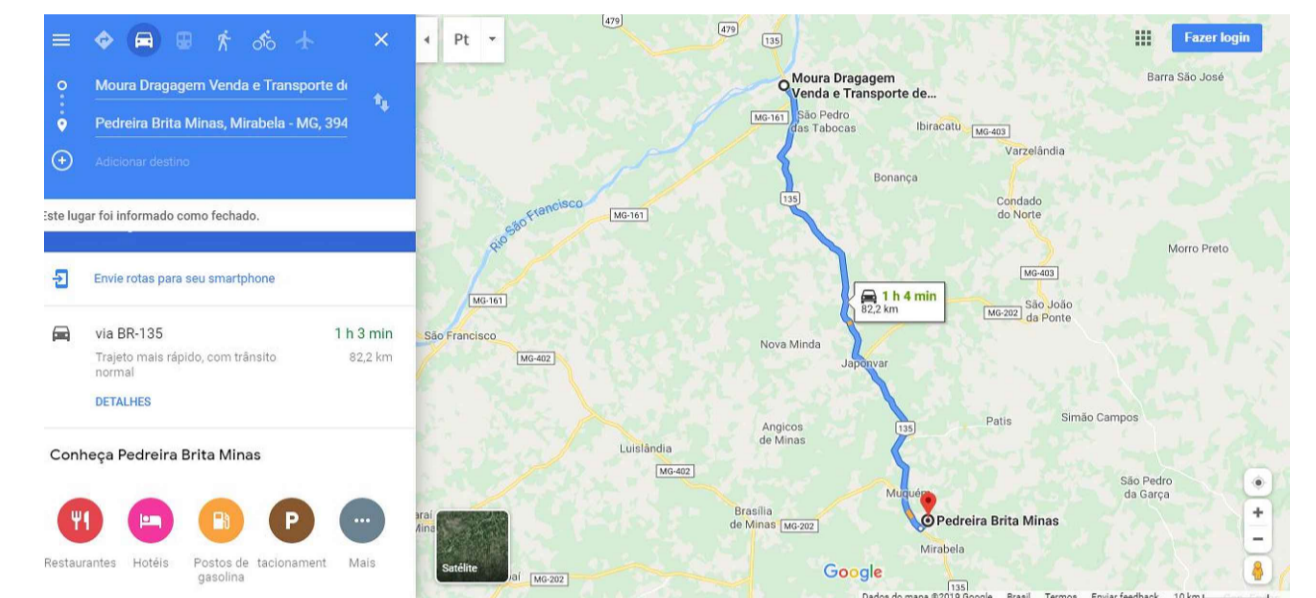
03 CM-30 - IMPRIMAÇÃO
SEM ESCALA



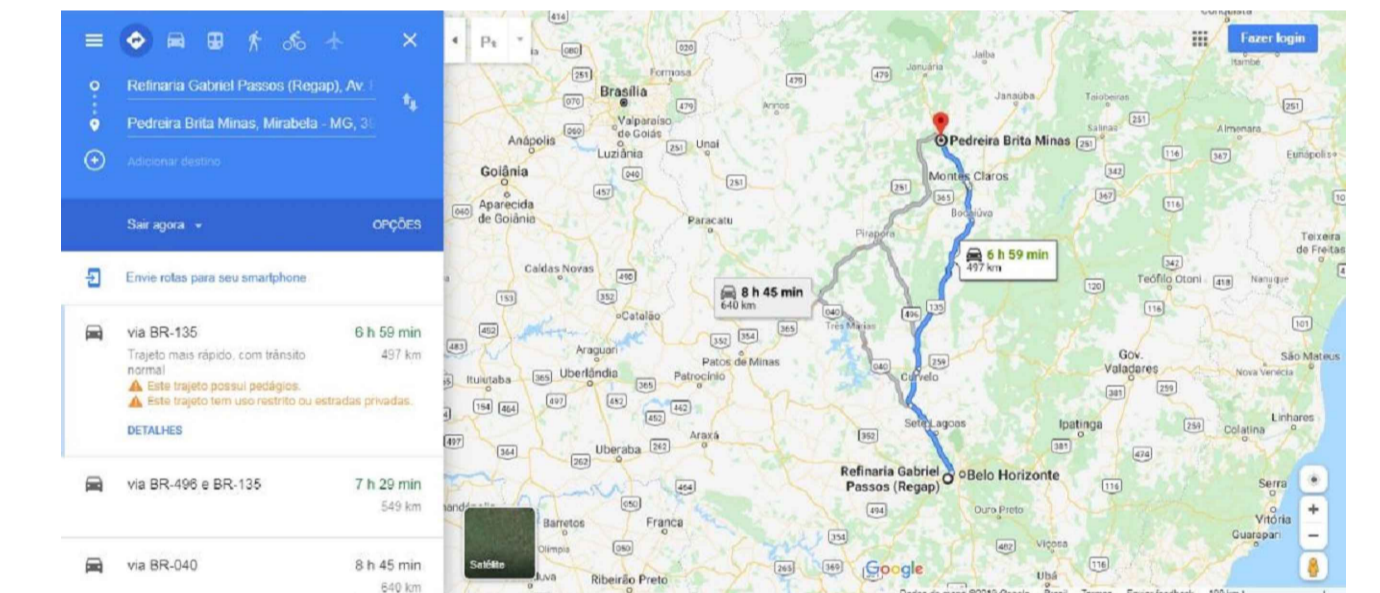
05 CROQUI RR-2C - PINTURA DE LIGAÇÃO
SEM ESCALA



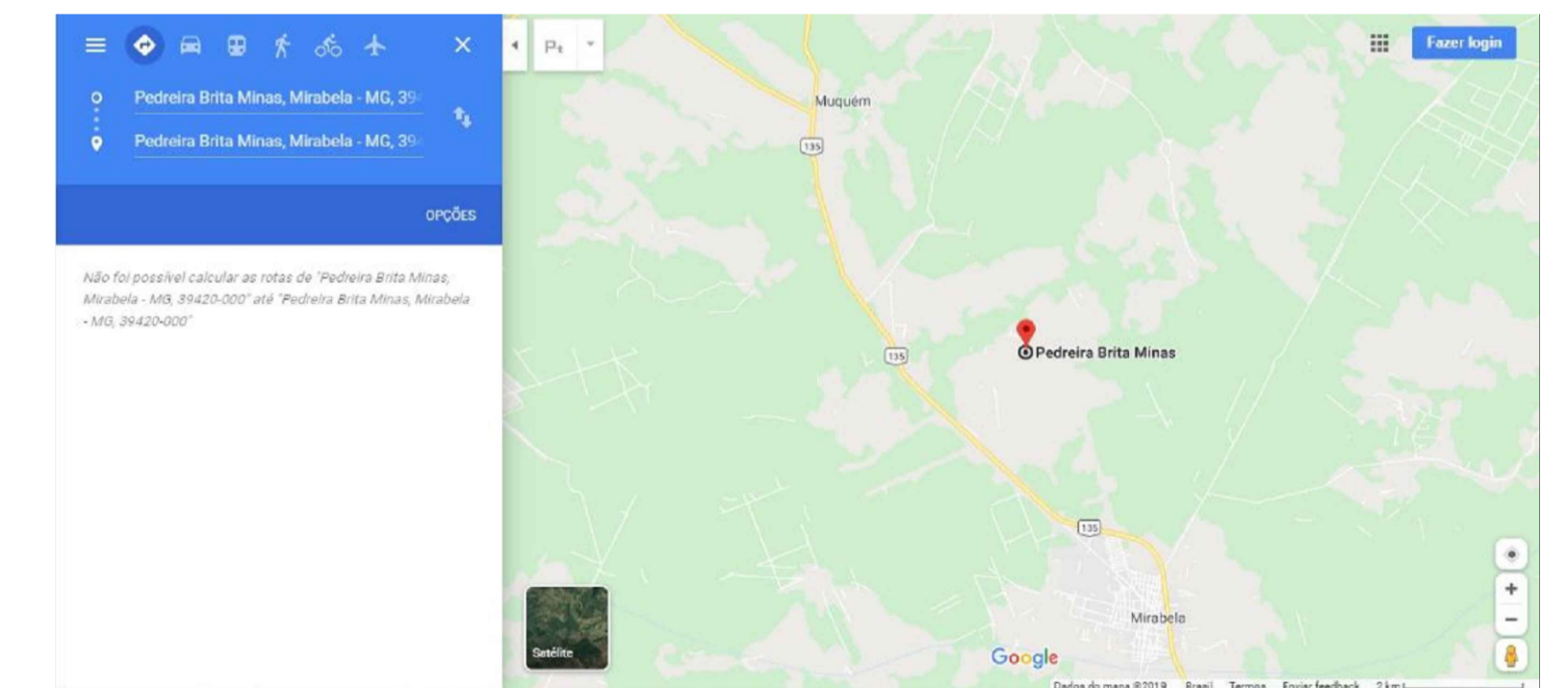
05 CROQUI RR-2C - PINTURA DE LIGAÇÃO
SEM ESCALA



06 AREIA
SEM ESCALA



04 CROQUI MATERIAL BETUMINOSO/ CAP-20
SEM ESCALA



07 BRITA
SEM ESCALA

PRODUTO	ORIGEM	DESTINO	DISTÂNCIA(KM)
CASCALHO MAT. BASE	JAZIDA DE CASCALHO	LOCAL DA OBRA	17,6
CBUQ-MASSA ASF.	USINA MIRABELA	LOCAL DA OBRA	118,0
CM-30 IMPRIMAÇÃO	REFINARIA GABRIEL	LOCAL DA OBRA	503
CAP-20 USIN. CBUQ	REFINARIA GABRIEL	USINA MIRABELA	497
RR-2C PINT. DE LIG.	REFINARIA GABRIEL	LOCAL DA OBRA	503
BOTA FORA	LOCAL DA OBRA	LOCAL BOTA FORA	2,00
BMT	PEDREIRA	PRÓPRIA USINA	0,2
AREIA	PEDRAS DE MARIA DA CRUZ	USINA MIRABELA	82,2

NOTAS	LEGENDA	MAPA-CHAVE	VERIFICAÇÃO	APROVAÇÃO	CONTRATANTE:	CONTRATADA:	RESPONSÁVEL TÉCNICO:	MUNICÍPIO/ÁREA:	ENDEREÇO DA OBRA:	DATA:	ARQUIVO:	CREA:	ESCALA:	PRANCHA:
					PREFEITURA MUNICIPAL DE SÃO ROMÃO/MG CNPJ Nº: 24.891.418/0001-02 Av. Marechal Góes, 337 Centro, São Romão/MG, CEP: 39.290-000	CARVALHO AMARAL ENGENHARIA CNPJ Nº: 16.783.066/0001-35 Avenida Mestre Ferreira, nº 726, 1º andar, Centro, Montes Claros/MG, CEP: 39401-074	THAIS SARAIVA SOUSA ALMEIDA	MUNICÍPIO DE SÃO ROMÃO/MG	DIVERSAS RUAS NA SEDE DO MUNICÍPIO DE SÃO ROMÃO	26/11/2019	DE-2019.1065-MG.SR-DMT- .001=0	MG 244.557/D	INDICADA	01/01