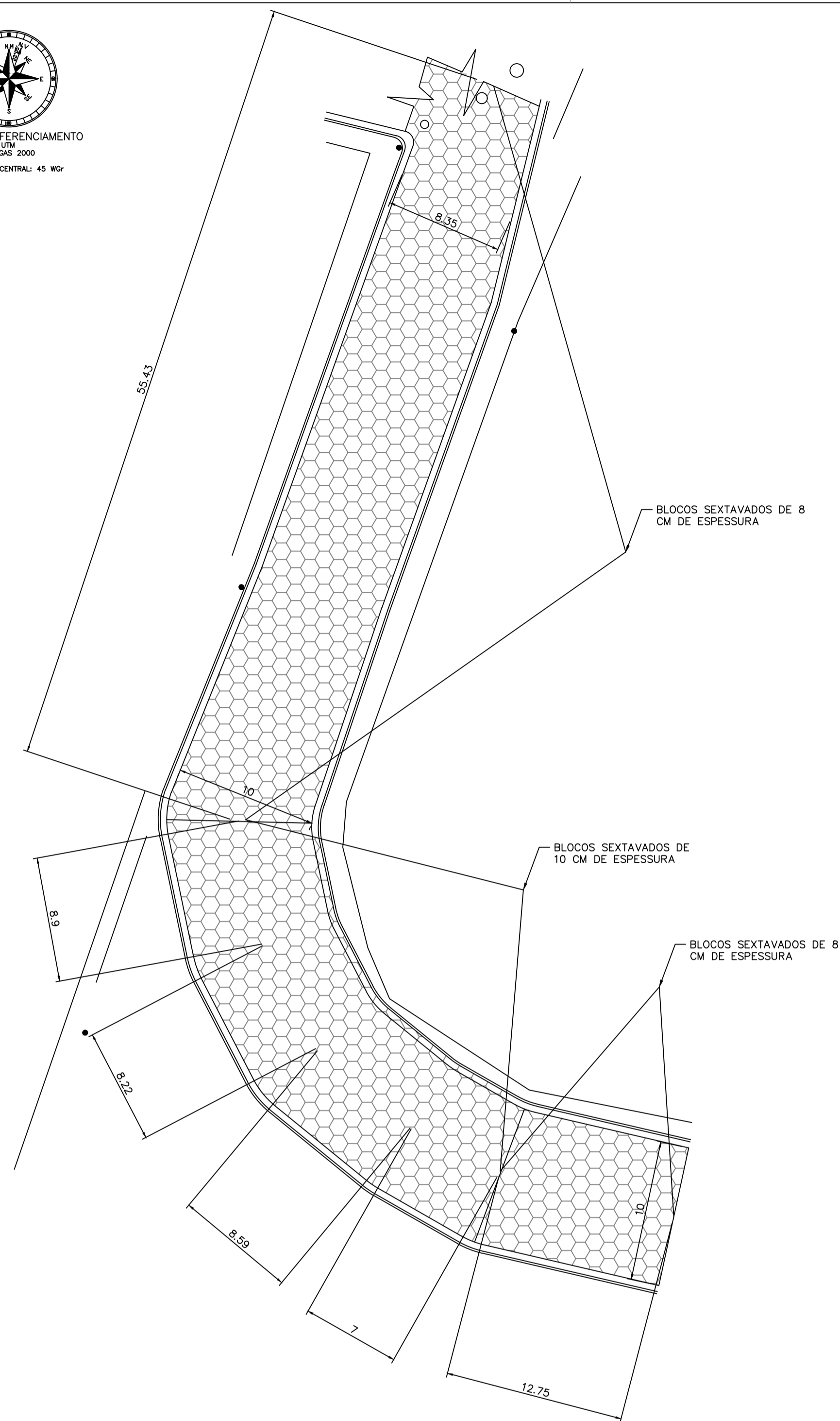
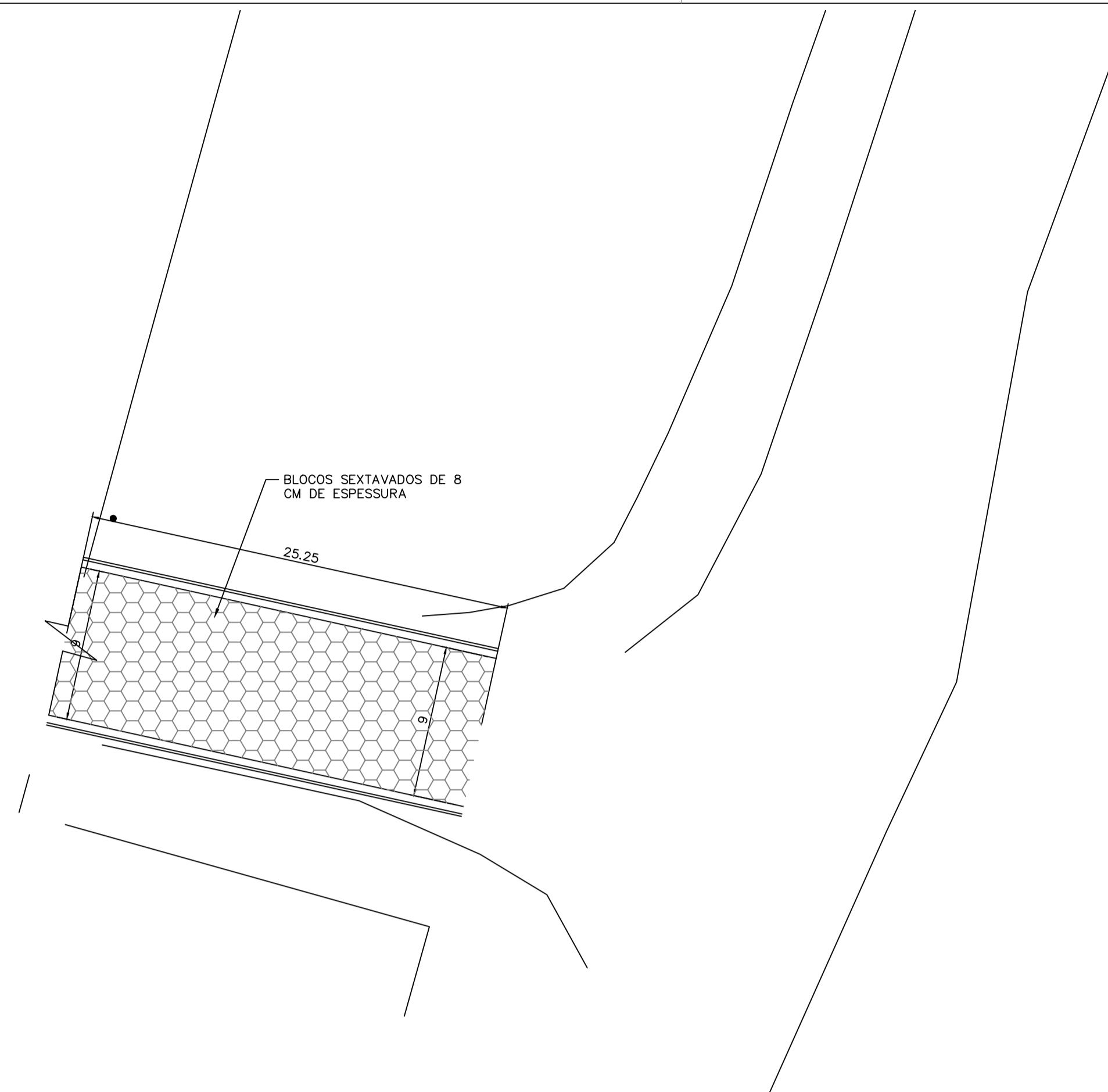


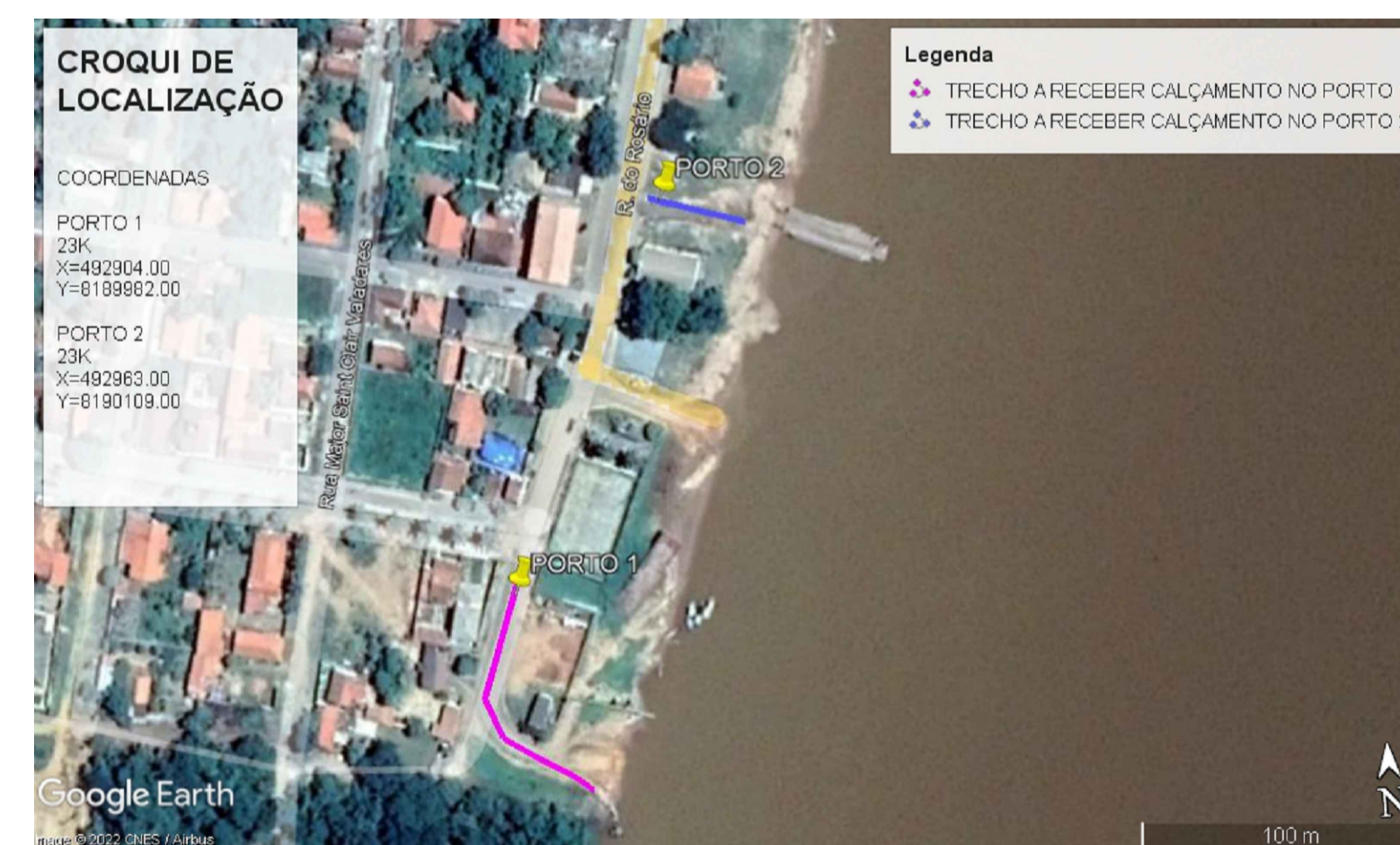
GEORREFERENCIAMENTO  
 PROJEÇÃO: UTM  
 DATUM: SIRGAS 2000  
 FUSO: 23S  
 MERIDIANO CENTRAL: 45 Wd



**01 PLANTA EXECUTIVA DA VIA**  
 ESCALA 1:250



**02 PLANTA EXECUTIVA DA VIA**  
 ESCALA 1:250



NOTAS	LEGENDA	MAPA-CHAVE	VERIFICAÇÃO	APROVAÇÃO	RESPONSÁVEL TÉCNICO: THAIS SARAIVA SOUSA ALMEIDA CREA: MG 244.557/D
1- MEDIDAS EM METROS 2 - AS LARGURAS DOS MEIOS FIOS, SARJETAS E DA VIA SÃO CONSTANTES, TENDO SIDO ADOTADO: MEIO FIO = 10 CM, SARJETA = 45 CM E A VIDA COM LARGURA CONFORME AS COTAS DAS PLANTAS EXECUTIVAS	CALÇAMENTO EM BLOCO SEXTAVADO				PREFEITURA MUNICIPAL DE SÃO ROMÃO/MG CADI Nº: 24.891.416/0001-02 Av. Newton Gonçalves Pereira, 337 Centro, São Romão/MG, CEP: 39.290-000
					PROJETO GEOMETRICO CALÇAMENTO EM BLOCOS SEXTAVADOS PLANTA EXECUTIVA DA VIA E CROQUI DE LOCALIZAÇÃO
					RESPONSÁVEL TÉCNICO: THAIS SARAIVA SOUSA ALMEIDA CREA: MG 244.557/D MUNICÍPIO/ÁREA: MUNICÍPIO DE SÃO ROMÃO/MG ENDEREÇO DA OBRA: PORTO DA BALSÁ DATA: 16/08/2022 ESCALA: INDICADA PRANCHA: 01/04 ARQUIVO: DE-2022.2248-MG.SR-GEO-EXE.001=0