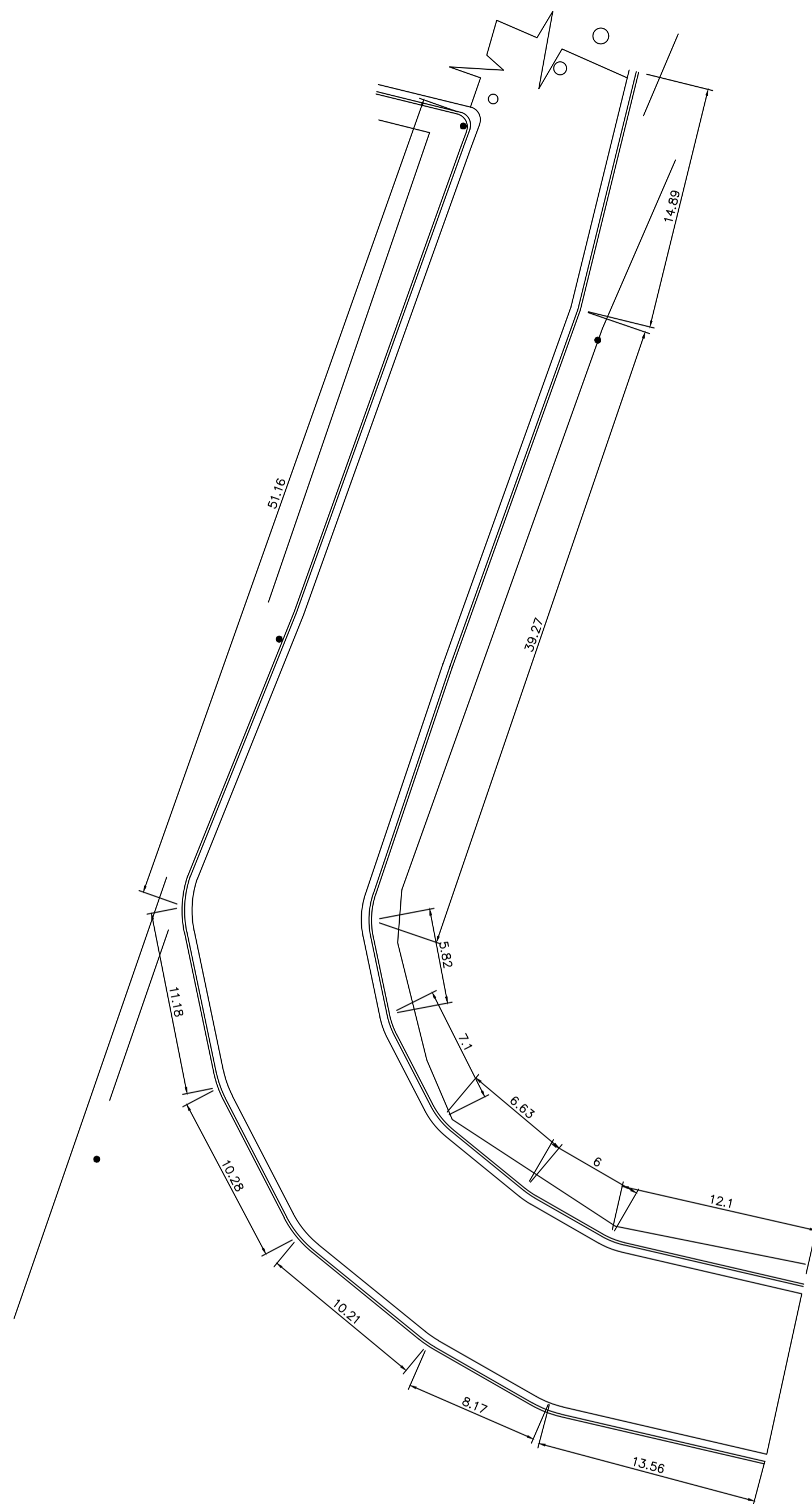
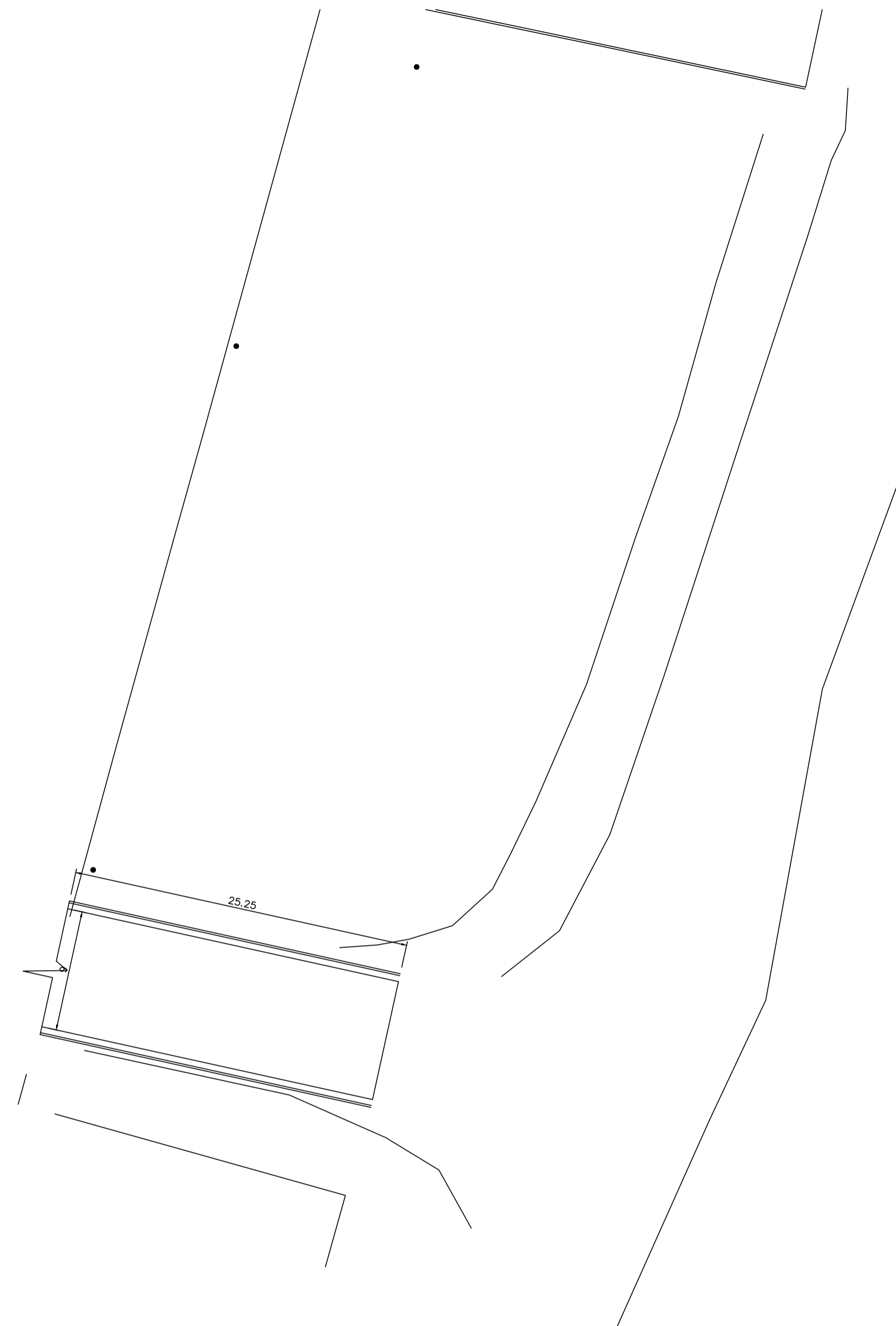


GEORREFERENCIAMENTO
 PROJEC: UTM
 DATUM: SIRGAS 2000
 FUSO: 23S
 MERIDIANO CENTRAL: 45 Wd



05 PLANTA EXECUTIVA MEIO-FIO E SARJETA
 ESCALA 1:250



06 PLANTA EXECUTIVA MEIO-FIO E SARJETA
 ESCALA 1:250

NOTAS	LEGENDA	MAPA-CHAVE	VERIFICAÇÃO	APROVAÇÃO	OBRA:
1 - MEDIDAS EM METROS 2 - AS LARGURAS DOS MEIOS FIOS, SARJETAS E DA VIA SÃO CONSTANTES, TENDO SIDO ADOTADO: MEIO FIO = 10 CM, SARJETA = 45 CM E A VIDA COM LARGURA CONFORME AS COTAS DAS PLANTAS EXECUTIVAS					PREFEITURA MUNICIPAL DE SÃO ROMÃO/MG CUPM Nº: 24.891.416/0001-02 Av. Newton Gonçalves Pereira, 337 Centro, São Romão/MG, CEP: 39.290-000 RESPONSÁVEL TÉCNICO: THAIS SARAIVA SOUSA ALMEIDA CREA: MG 244.557/D MUNICÍPIO/ÁREA: MUNICÍPIO DE SÃO ROMÃO/MG ENDEREÇO DA OBRA: PORTO DA Balsa DATA: 16/08/2022 ESCALA: INDICADA PRANCHA: ARQUIVO: DE-2022.2248-MG.SR-GEO-EXE.001=0 03/04