

01 DETALHE 1 - INSTALAÇÕES ELÉTRICAS  
ESCALA 1:50

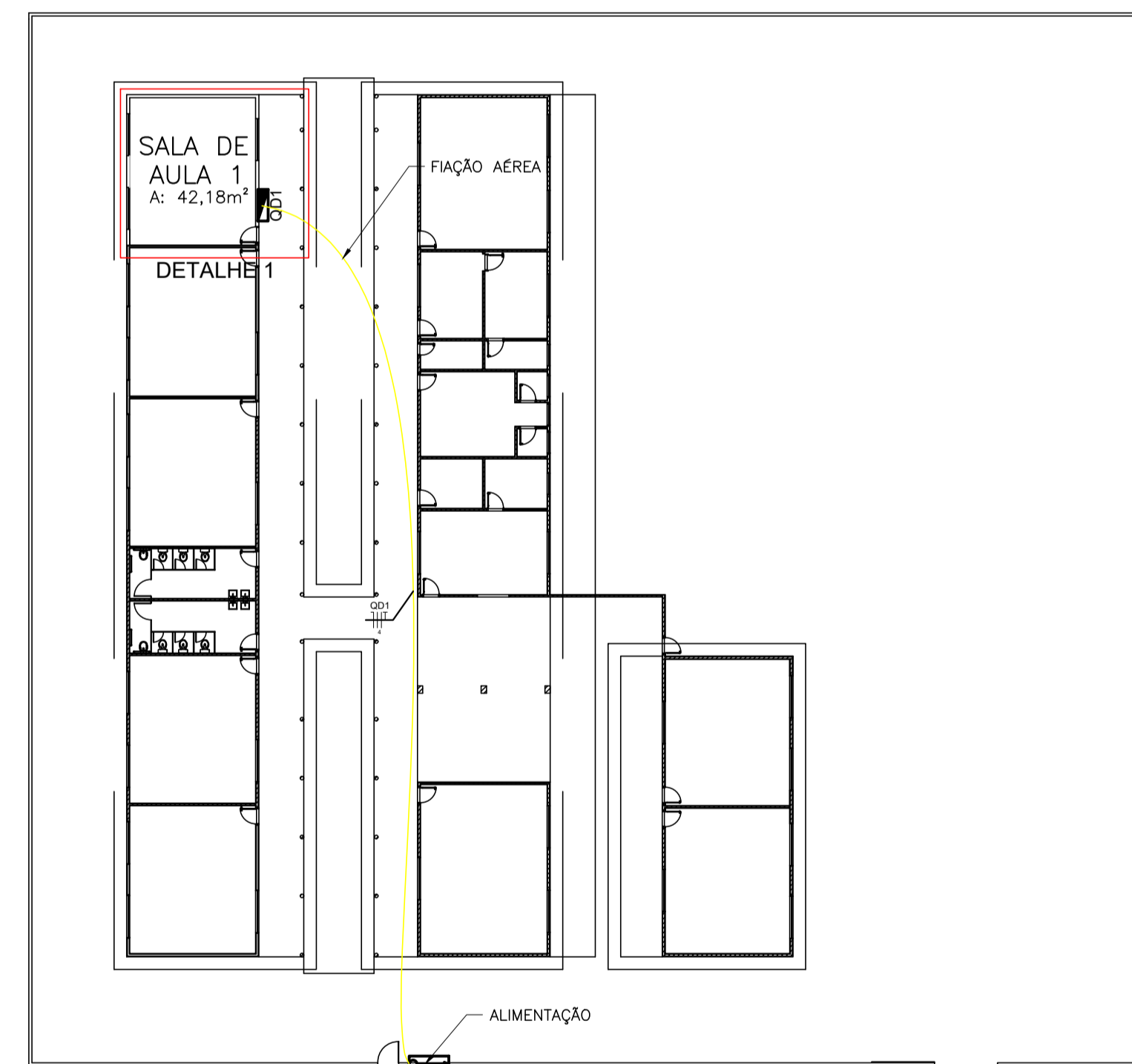
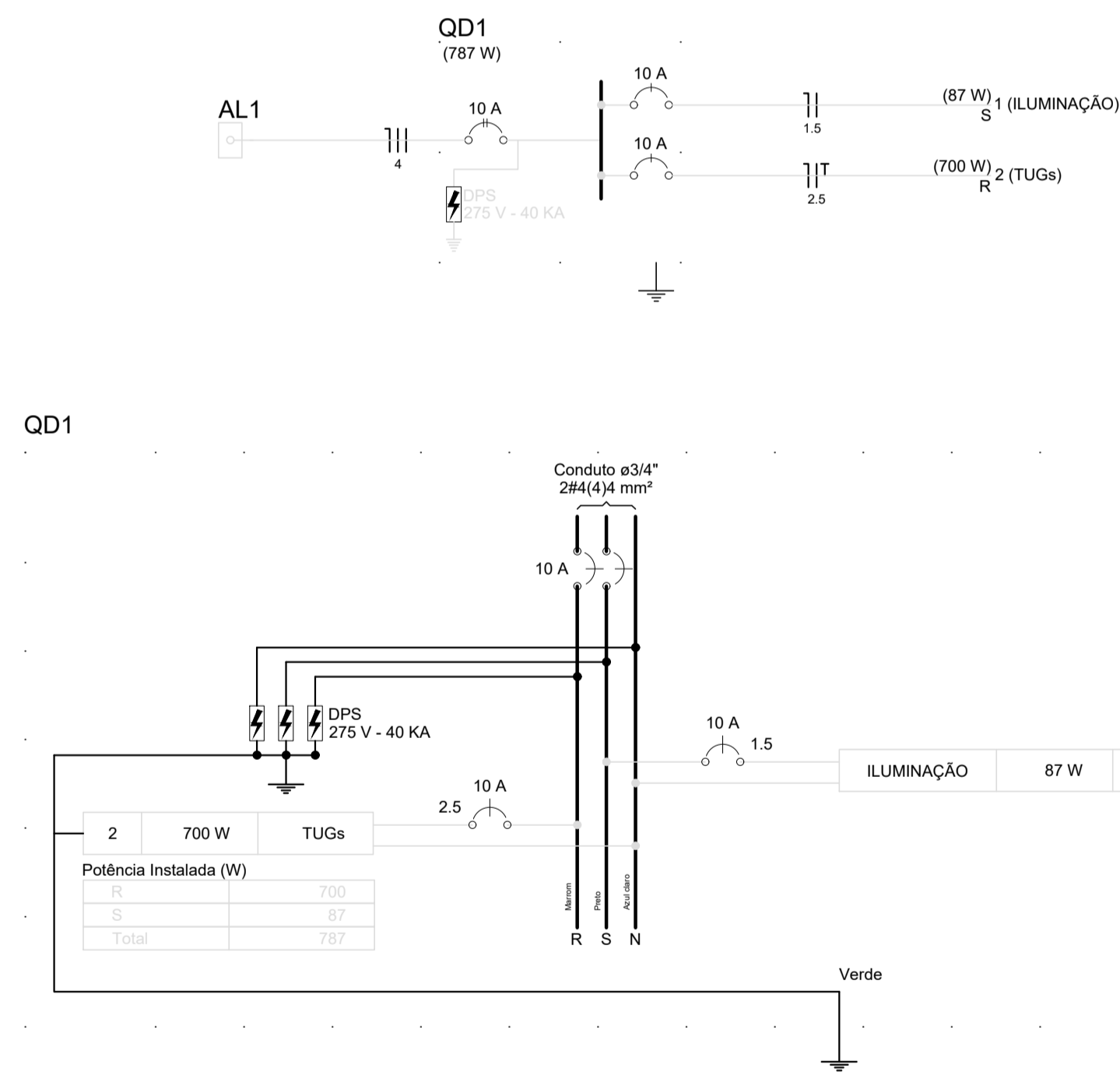
Lista de Materiais	
Acessórios p/ eletrodutos	
Caixa PVC 4x2"	8 pç
Curva 90° PVC longa rosca 1.1/2"	4 pç
Luva PVC rosca 1.1/2"	8 pç
Acessórios uso geral	
Fita isolante autofusão 20m	1 pç
Cabo Unipolar (cobre) Isol.PVC - 450/750V (ref. Pirelli Pirastic Ecoplus BWF Flexível)	
1,5 mm <sup>2</sup>	36,60 m
2,5 mm <sup>2</sup>	97,60 m
4 mm <sup>2</sup>	110,70 m
Dispositivo Elétrico - embutido	
Placa 2x4"	7 pç
Placa p/ 1 função	1 pç
Placa p/ 3 funções retangulares	1 pç
S/ placa	1 pç
Interruptor 3 teclas simples	1 pç
Tomada hexagonal (NBR 14136) 2P+T 10A	7 pç
Dispositivo de Proteção	
Disjuntor Unipolar Termomagnético - norma DIN 10 A	2 pç
Disjuntor Bipolar Termomagnético - norma DIN 10 A	1 pç
Disjuntor de proteção diferencial residual (DR), bipolar, tipo DIN, corrente nominal de 40a, alta sensibilidade, corrente diferencial residual nominal com atuação de 30ma	3 pç
Eletroduto PVC flexível	
Eletroduto leve 3/4"	39,10 m
Luminária e acessórios	
Lâmpada tubular LED, base G13, potência 18w, diâmetro 26mm/8, temperatura da cor 6500k	4 pç
Lâmpada Led	
PAR 20	1 pç
Led 15W	1 pç
Tubular comum - diam. 26mm	4 pç
Quadro distrib. chapa pintada - embutir Sem barr. - UL (Ref. Morator)	
Cap. 6 disj. unip.	

Quadro de Cargas (AL1)																						
Circuito	Descrição	Esquema	Método de inst.	V (V)	Iluminação (W)	Tomadas (W)	Pot. total. (VA)	Pot. total. (W)	Fases	Pot. - R (W)	Pot. - S (W)	Pot. - T (W)	FCT	FCA	In' (A)	Seção (mm2)	Ic (A)	Disj (A)	dV parc (%)	dV total (%)	Status	
QD1		2F+N	B1	220 / 127 V	1	4	128	87	R+S	700	87	0	1,00	1,00	6,1	4	28,0	10,0	1,19	1,19	Ok	
TOTAL							905	787	R+S+T	700	87	0										

Quadro de Cargas (QD1)																						
Circuito	Descrição	Esquema	Método de inst.	V (V)	Iluminação (W)	Tomadas (W)	Pot. total. (VA)	Pot. total. (W)	Fases	Pot. - R (W)	Pot. - S (W)	Pot. - T (W)	FCT	FCA	In' (A)	Seção (mm2)	Ic (A)	Disj (A)	dV parc (%)	dV total (%)	Status	
1	ILUMINAÇÃO	F+N	B1	127 V	1	4	128	87	S	87				1,00	0,80	1,3	1,5	17,5	10,0	0,14	1,33	Ok
	a						56	36	S	36					0,80	0,6	1,5	17,5			Ok	
	b						56	36	S	36					0,80	1,1	1,5	17,5			Ok	
	c				1		15	15	S	15					0,80	1,3	1,5	17,5			Ok	
2	TUGs	F+N+T	B1	127 V		7	778	700	R	700				1,00	0,80	7,7	2,5	24,0	10,0	0,63	1,82	Ok
	d					1	111	100	R	100					0,80	1,1	2,5	24,0			Ok	
	e					1	111	100	R	100					0,80	2,2	2,5	24,0			Ok	
	f					1	111	100	R	100					0,80	3,3	2,5	24,0			Ok	
	g					1	111	100	R	100					0,80	4,4	2,5	24,0			Ok	
	h					1	111	100	R	100					0,80	5,5	2,5	24,0			Ok	
	i					1	111	100	R	100					0,80	6,6	2,5	24,0			Ok	
	j					1	111	100	R	100					0,80	7,7	2,5	24,0			Ok	
TOTAL					1	4	905	787	R+S	700	87	0										

Quadro de Demanda (AL1)			
Tipo de carga	Potência instalada (kVA)	Fator de demanda (%)	Demanda (kVA)
Iluminação e TUG's (Escolas e semelhantes)	0,91	100	0,91
TOTAL			0,91

Quadro de Demanda (QD1)			
Tipo de carga	Potência instalada (kVA)	Fator de demanda (%)	Demanda (kVA)
Iluminação e TUG's (Escolas e semelhantes)	0,91	100	0,91
TOTAL			0,91



02 MAPA CHAVE  
ESCALA 1:250

NOTAS

- Condutores não cotados são de 1,5mm<sup>2</sup>.
- Eletrodutos não cotados são de 3/4", sendo este o valor mínimo em todo o projeto.
- As arandelas da ampliação serão instaladas a 2,50m do piso acabado.

LEGENDA

- Entrada de serviço aérea
- Interruptor simples 3 teclas - 1,10m do piso
- Luminária p/ lâmp. led. tubular - embutir
- Lâmpada led 15W
- Quadro de distribuição - embutir a 1,50m do piso
- Tomada hexagonal (NBR 14136) - 2P+T 10 A a 0,30m do piso

ATUALIZAÇÃO

REV.	DESCRIÇÃO	DATA	EXEC.	VERIF.	APROV.
0	EMISSÃO INICIAL	09/12/21	V.D.S	I.S.S.A.	I.S.S.A.

CONTRATADA:	CARVALHO AMARAL ENGENHARIA CNPJ Nº: 16.783.066/0001-35 Avenida Manoel Fátima, nº 726, 1º andar Centro, Montes Claros/MG CEP: 39401-074	RESP. TEC. THAIS SARAIVA SOUSA ALMEIDA REG. CREA: 244.557/D
CONTRATANTE:	PREFEITURA MUNICIPAL DE SÃO ROMÃO/MG CNPJ Nº: 24.891.418/0001-02 Av. Newber, São José, Fátima, 337 Centro, São Romão/MG, CEP: 39.290-000	MUNICÍPIO/ÁREA: SÃO ROMÃO/MG RESPONSÁVEL CONTRATANTE: PREF. MUN. DE SÃO ROMÃO/MG
TÍTULO:	PROJETO ELÉTRICO REFORMA ESCOLAS DE PROF. GEOVANNA FERREIRA E EM EDMUNDO TORRES PLANTA BAIXA, DIAGRAMA UNIFILAR, DIAGRAMA MULTIFILAR, LISTA DE MATERIAIS, QUADRO DE CARGAS E QUADRO DE DEMANDA	ENDEREÇO DA OBRA: AV. PRINCIPAL NA COMUNIDADE DE PARATERRA, SÃO ROMÃO
DATA:	09/12/2021	ESCALA: INDICADA
ARQUIVO:	DE-2021.1471-MG.SR-ELE-EXE.001=0	PRANCHA: 01/01