

Quadro de Cargas (QD1)

Circuito	Descrição	Esquema	Método de inst.	V (V)	Iluminação (W)	Tomadas (W)	Pot. total. (VA)	Pot. total. (W)	Fases	Pot. - R (W)	Pot. - S (W)	Pot. - T (W)	FCT	FCA	In' (A)	Seção (mm2)	Ic (A)	Disj (A)	dV parc (%)	dV total (%)	Status	
					200	600																
1	ILUMINAÇÃO 1	F+N+T	B1	127 V	4		800	800	S		800			1.00	0.80	7.9	2.5	24.0	10.0	3.25	3.31	Ok
a					4		800	800	S		800				0.80	7.9	2.5	24.0				Ok
2	ILUMINAÇÃO 2	F+N+T	B1	127 V	3		600	600	R	600				1.00	0.80	5.9	2.5	24.0	10.0	3.84	3.90	Ok
b					3		600	600	R	600					0.80	5.9	2.5	24.0				Ok
3	TOMADA	F+F+T	B1	220 V		1	667	600	R+S	300	300			1.00	1.00	3.0	2.5	24.0	10.0	0.03	0.09	Ok
TOTAL					7	1	2067	2000	R+S	900	1100	0										

Quadro de Cargas (QM1)

Circuito	Descrição	Esquema	Método de inst.	V (V)	Pot. total. (VA)	Pot. total. (W)	Fases	Pot. - R (W)	Pot. - S (W)	Pot. - T (W)	FCT	FCA	In' (A)	Seção (mm2)	Ic (A)	Disj (A)	dV parc (%)	dV total (%)	Status	
QD1	QUADRO DE DISTRIBUIÇÃO	F+N+T	B1	220 / 127 V	2067	2000	R+S	900	1100		1.00	1.00	9.3	10	50.0	40.0	0.01	0.06	Ok	
TOTAL					2067	2000	R+S	900	1100	0										

Quadro de Cargas (AL1)

Circuito	Descrição	Esquema	Método de inst.	V (V)	Pot. total. (VA)	Pot. total. (W)	Fases	Pot. - R (W)	Pot. - S (W)	Pot. - T (W)	FCT	FCA	In' (A)	Seção (mm2)	Ic (A)	Disj (A)	dV parc (%)	dV total (%)	Status	
QM1	QUADRO DE MEDIÇÃO	F+N+T	B1	220 / 127 V	2067	2000	R+S	900	1100		1.00	1.00	9.3	2.5	21.0	40.0	0.05	0.05	Ok	
TOTAL					2067	2000	R+S	900	1100	0										

Quadro de Demanda (QD1)

Tipo de carga	Potência instalada (kVA)	Fator de demanda (%)	Demanda (kVA)
Iluminação e TUG's (Clubes e semelhantes)	2.07	100	2.07
TOTAL			2.07

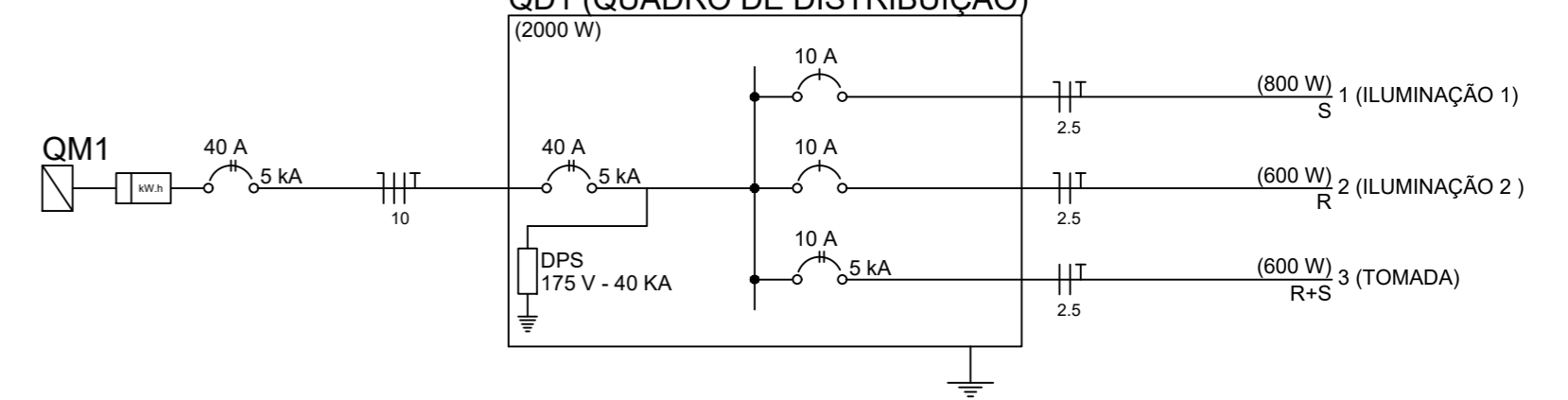
Quadro de Demanda (QM1)

Tipo de carga	Potência instalada (kVA)	Fator de demanda (%)	Demanda (kVA)
Iluminação e TUG's (Clubes e semelhantes)	2.07	100	2.07
TOTAL			2.07

Quadro de Demanda (AL1)

Tipo de carga	Potência instalada (kVA)	Fator de demanda (%)	Demanda (kVA)
Iluminação e TUG's (Clubes e semelhantes)	2.07	100	2.07
TOTAL			2.07

QD1 (QUADRO DE DISTRIBUIÇÃO)



Lista de Materiais

Acessórios uso geral	
Fita isolante autofusão 20m	1 pç
Cabo Unipolar (cobre)	
Isol.PVC - 450/750V (ref. Pirelli Pirastic Ecoplus BWF Flexível) 10 mm²	2.00 m
2.5 mm²	501.20 m
Caixa de passagem - embutir	
Aço pintada (ref Brum) 300x300x120 mm	7 pç
Dispositivo Elétrico - embutido	
Placa 2x4"	
Placa c/ furo	2 pç
Placa p/ 1 função	1 pç
S/ placa	
Tomada hexagonal (NBR 14136) 2P+T 10A	1 pç
Dispositivo de Comando	
Relé fotoelétrico 127V - 1000W c/ fotocélula	2 pç
Dispositivo de Proteção	
Disjuntor Unipolar Termomagnético - norma DIN 10 A	2 pç
Disjuntor bipolar termomagnético (220 V/127 V) - DIN 10 A - 5 kA	1 pç
40 A - 5 kA	1 pç
Dispositivo de proteção contra surto 175 V - 40 KA	3 pç
Eletroduto PVC FLEXIVEL	
Eletroduto 1"	0.50 m
3/4"	152.90 m
Lâmpada LED	
POSTE ILUMINAÇÃO LED 7 METROS 100W - 2 PETÁLAS	7 pç
Quadro de medição - CEMIG	
ENTRADA DE ENERGIA AÉREA, TIPO B1 CARGA INSTALADA DE ATÉ 10KW, BIFÁSICO, COM SAÍDA SUBTERRÂNEA	1 pç
Quadro distrib. - embutir	
Quadro p/ 20 módulos Com Barramento 100A	1 pç

NOTAS

LEGENDA

ATUALIZAÇÃO

CONTRATADA:	CARVALHO AMARAL ENGENHARIA CNPJ Nº: 16.783.066/0001-35 Avenida Mestre Fininha, nº 726, 1º andar Centro, Montes Claros/MG, CEP: 39401-074	CONTRATO Nº	
CONTRATANTE:	PREFEITURA MUNICIPAL DE SÃO ROMÃO/MG CNPJ Nº: 24.891.418/0001-02 AV. Newton Gonçalves Pereira, 337 Centro, SÃO ROMÃO/MG, CEP: 39.290-000	RESP. TEC. GABRIEL VINICIUS MARTINS	
TÍTULO:	PROJETO ELÉTRICO CONSTRUÇÃO DA PRAÇA DO TRIÂNGULO LISTA DE MATERIAIS, QUADROS E DIGRAMAS	REG. CREA: 230.779/D-MG	MUNICÍPIO/ÁREA: MUNICÍPIO DE SÃO ROMÃO/MG
DATA:	14/03/2023	ENDEREÇO DA OBRA: AVENIDA EUSTÁQUIO MARTINS	PRANCHA: 02/02
ARQUIVO:	DE-2022.1918-MG.SRM-ELE-EXE.001=0		

REV.	EMISSÃO INICIAL	XX/XX/XX	X.X.X.	H.P.V.P.	G.V.M.
	DESCRICOÃO	DATA	EXEC.	VERIF.	APROV.