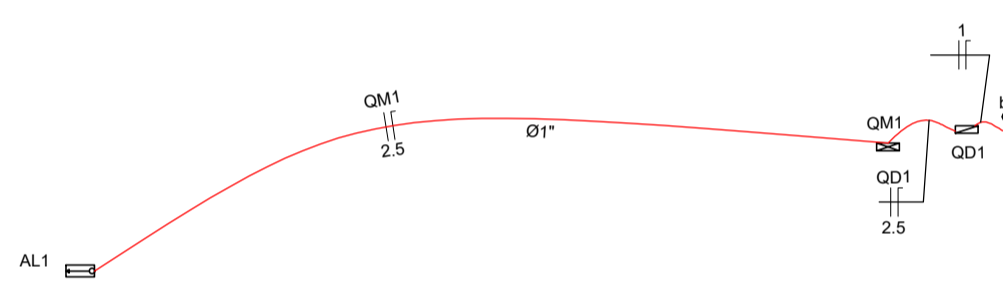
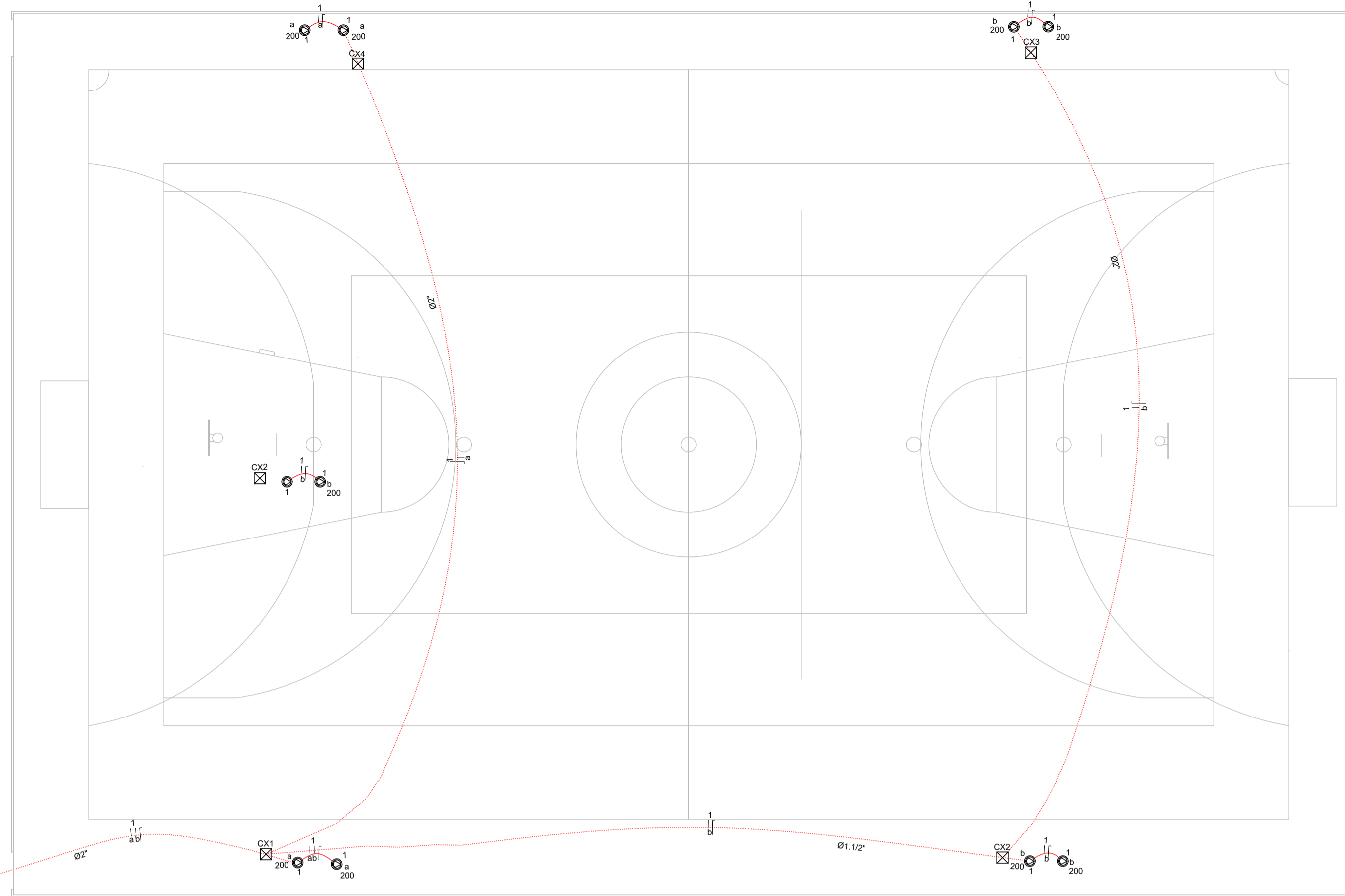


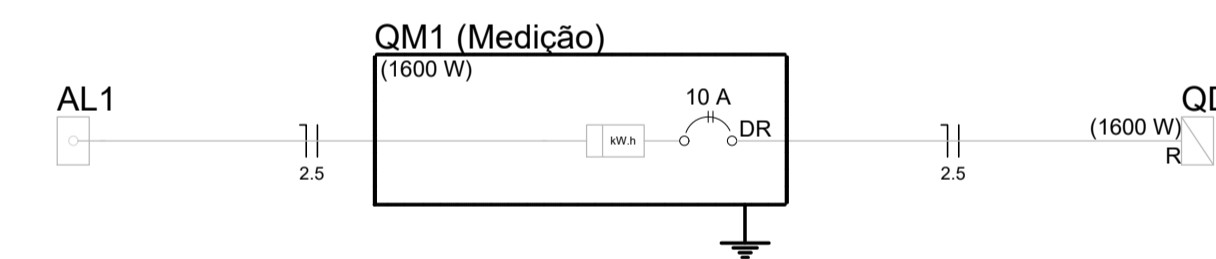
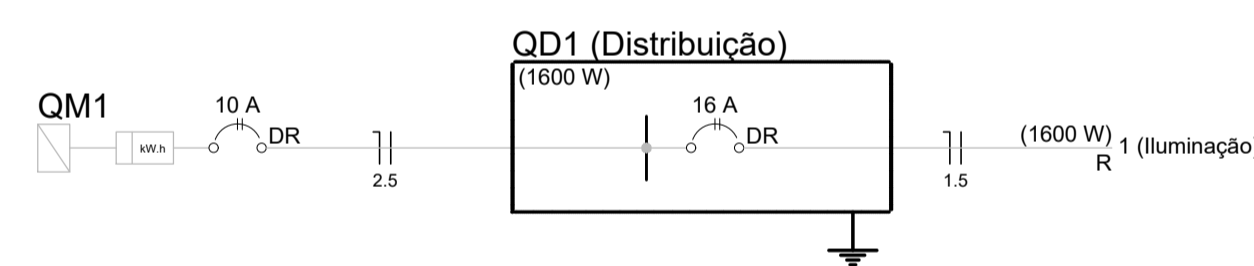
Lista de Materiais	
Acessórios p/ eletrodutos	
Arruela zamak 1"	2 pç
3/4"	1 pç
Bucha zamak 1"	2 pç
3/4"	1 pç
Caixa PVC 4x2"	1 pç
Curva 135° PVC rosca 1"	1 pç
Curva 90° PVC longa rosca 1"	2 pç
Luva PVC rosca 1"	4 pç
Acessórios uso geral	
Cabo Unipolar (cobre)	
Isol PVC - 450/750V (ref. Pirelli Pirastic Ecoplus BWF Flexível) 1,5 mm <sup>2</sup>	315,70 m
2,5 mm <sup>2</sup>	35,40 m
Dispositivo Elétrico - embutido	
Placa 2x4"	1 pç
Interruptor simples - 2 teclas	1 pç
Dispositivo de Proteção	
Disjuntor bipolar DR (fase/fase - In 30mA) - DIN 10 A	1 pç
16 A	1 pç
Eletroduto PVC flexível	
Eletroduto leve 1"	16,60 m
3/4"	6,00 m
Eletroduto pesado 1, 1/2"	38,40 m
2"	104,40 m
Eletroduto PVC rosca	
Eletroduto, vara 3,0m 1"	1,00 m
1, 1/2"	1,00 m
2, 1/2"	2,00 m
3/4"	1,00 m
Refletor LED	
PAR20 Refletor LED 200w	8 pç
Caixa de passagem elétrica	
Pf6-Fabricada 30x30x30cm	4 pç
Suporte para 2 refletores led	
Aço Cruzeta	4 pç
Poste	
Poste cônico em aço galvanizado Comprimento 7,0m	4 pç
Material p/ entrada serviço	
Cabo de aço galvanizado 6,4mm (1/4")	1 pç
Caixa inspeção de aterramento 300x300x400mm	1 pç
Quadro de medição - CEMIG	
Unidade consumidora individual - embutir	1 pç
Caixa monofásica "CM-13" e disjuntor LVP até 10 kW	1 pç
Quadro distrib. chapa pintada - embutir Sem barr. - DIN (Ref. Cemar)	1 pç
Cap. 12 disj. unip.	1 pç

Legenda	
	Caixa de medição embutir a 1,50m do piso
	Entrada de serviço aérea
	Interruptor simples 2 teclas - 1,10m do piso
	Quadro de distribuição - embutir a 1,50m do piso
	Refletor LED 200w
	Caixa de passagem elétrica 30x30x30cm

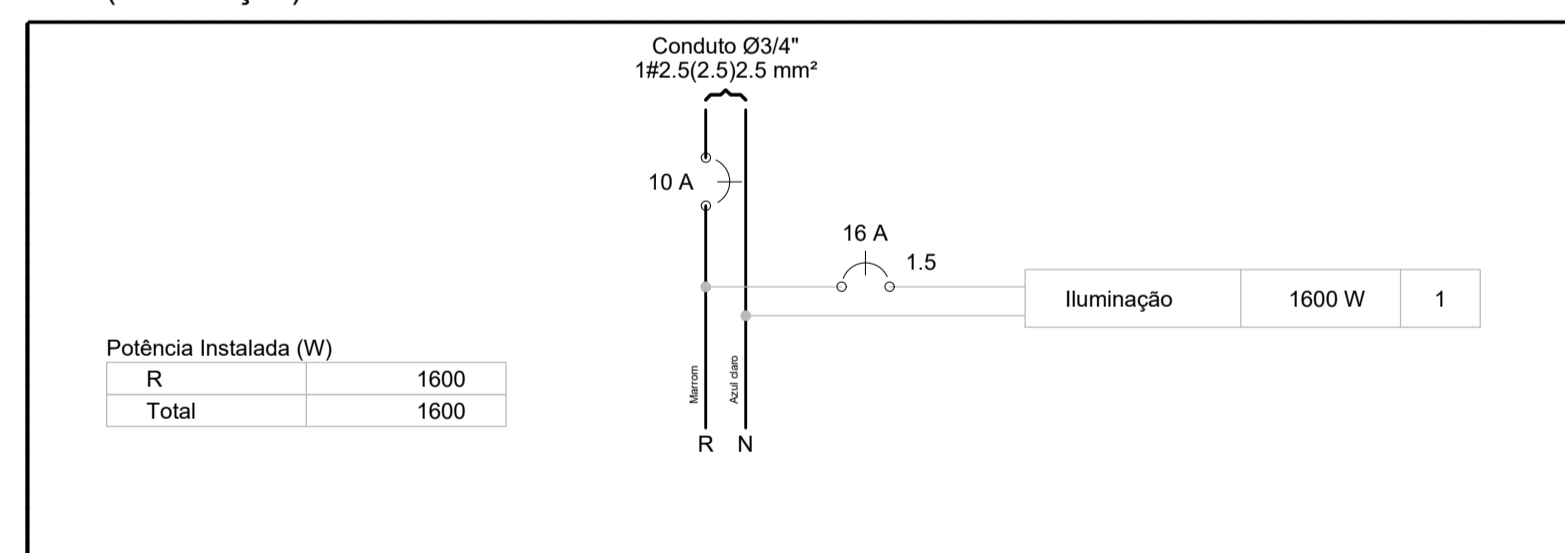


### 01 PLANTA BAIXA

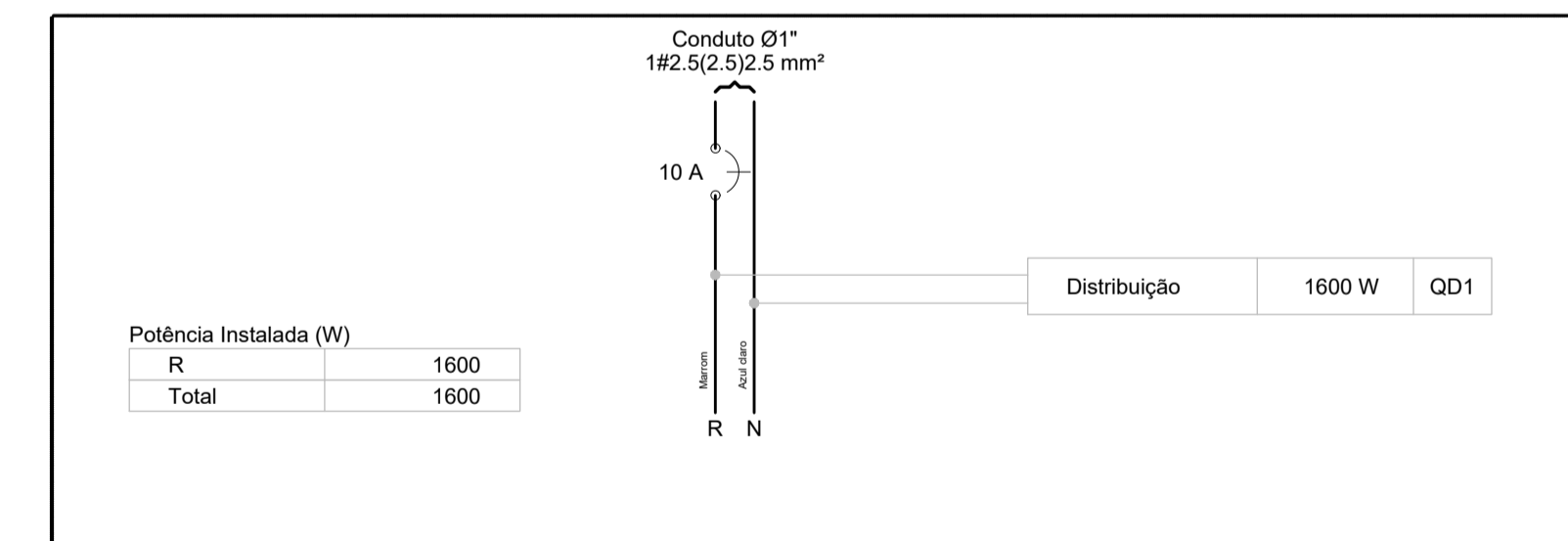
ESCALA 1:100



#### QD1 (Distribuição)



#### QM1 (Medição)



#### Quadro de Cargas (QD1)

Circuito	Descrição	Esquema	Método de inst.	V (V)	Iluminação (W)	Pot. total. (VA)	Pot. total. (W)	Fases	Pot. - R (W)	Pot. - S (W)	Pot. - T (W)	FCT	FCA	In' (A)	Seção (mm2)	Ic (A)	Disj (A)	dV parc (%)	dV total (%)	Status
1	Iluminação	F+N	B1	127 V	200	1600	1600	R	1600			1.00	1.00	12,6	1,5	17,5	16,0	3,36	5,24	Ok
a					4	800	800	R	800			1.00	1.00	12,6	1,5	17,5				Ok
b					4	800	800	R	800			1.00	1.00	6,3	1,5	17,5				Ok
TOTAL					8	1600	1600	R	1600	0	0									

#### Quadro de Cargas (QM1)

Circuito	Descrição	Esquema	Método de inst.	V (V)	Pot. total. (VA)	Pot. total. (W)	Fases	Pot. - R (W)	Pot. - S (W)	Pot. - T (W)	FCT	FCA	In' (A)	Seção (mm2)	Ic (A)	Disj (A)	dV parc (%)	dV total (%)	Status	
QD1	Distribuição	F+N	B1	127 V	1600	1600	R	1600			1.00	1.00	9,4	2,5	24,0	10,0	0,12	1,88	Ok	
TOTAL					1600	1600	R	1600	0	0										

#### Quadro de Cargas (AL1)

Circuito	Descrição	Esquema	Método de inst.	V (V)	Pot. total. (VA)	Pot. total. (W)	Fases	Pot. - R (W)	Pot. - S (W)	Pot. - T (W)	FCT	FCA	In' (A)	Seção (mm2)	Ic (A)	Disj (A)	dV parc (%)	dV total (%)	Status	
QM1	Medição	F+N	B1	127 V	1600	1600	R	1600			1.00	1.00	9,4	2,5	24,0	10,0	1,76	1,76	Ok	
TOTAL					1600	1600	R	1600	0	0										

#### Quadro de Demanda (QD1)

Tipo de carga	Potência instalada (kVA)	Fator de demanda (%)	Demanda (kVA)
Iluminação e TUG's (Casas e Apartamentos)	1.60	75	1.20
TOTAL			1.20

#### Quadro de Demanda (QM1)

Tipo de carga	Potência instalada (kVA)	Fator de demanda (%)	Demanda (kVA)
Iluminação e TUG's (Casas e Apartamentos)	1.60	75	1.20
TOTAL			1.20

#### Quadro de Demanda (AL1)

Tipo de carga	Potência instalada (kVA)	Fator de demanda (%)	Demanda (kVA)
Iluminação e TUG's (Casas e Apartamentos)	1.60	75	1.20
TOTAL			1.20

<b>CONTRATADA:</b>  CNPJ Nº: 16.783.066/0001-35 AVENIDA MESTRA FRINHA, Nº 726 - 1º ANDAR, CIDADE SANTA MARIA, MONTES CLAROS/MG - CEP: 39401-074	<b>CONTRATANTE:</b>  CNPJ Nº: 24.891.418/0001-02 AVENIDA NEWTON GONÇALVES PEREIRA, Nº 337 - CENTRO SÃO ROMÃO/MG - CEP: 39.290-000
<b>RESPONSÁVEL TÉCNICO:</b> GABRIEL VINICIUS MARTINS CREA/CAU: 230.779/D - MG	<b>RESPONSÁVEL LEGAL:</b> PREFEITO MUNICIPAL DE SÃO ROMÃO
<b>CONSTRUÇÃO DE QUADRA POLIESPORTIVA</b>	
<b>DESCRIÇÃO:</b> PROJETO EXECUTIVO DA PARTE ELÉTRICA	
<b>ENDEREÇO DA OBRA:</b> AVENIDA PRINCIPAL, COMUNIDADE DE PARATERRA	
<b>MUNICÍPIO:</b> SÃO ROMÃO/MG	<b>DATA INICIAL:</b> 15 DE JUNHO DE 2021
<b>FASE DO PROJETO:</b> EXECUTIVA	<b>ART/RRT:</b> MG2023422149
<b>REFERÊNCIA DO PROJETO:</b> 1438	<b>ESCALA:</b> INDICADAS
<b>Nº REVISÃO:</b> 01	<b>01/01</b>