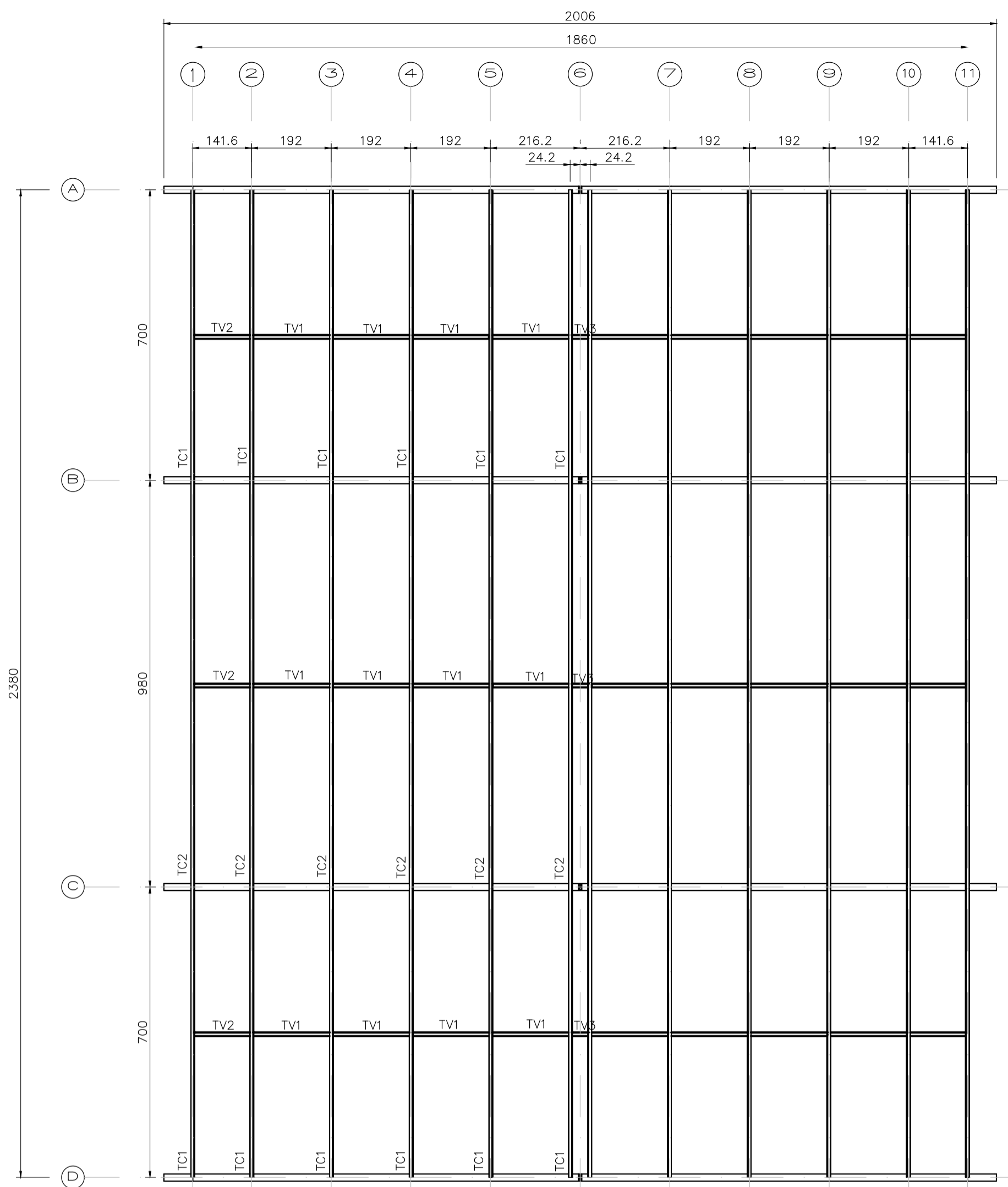
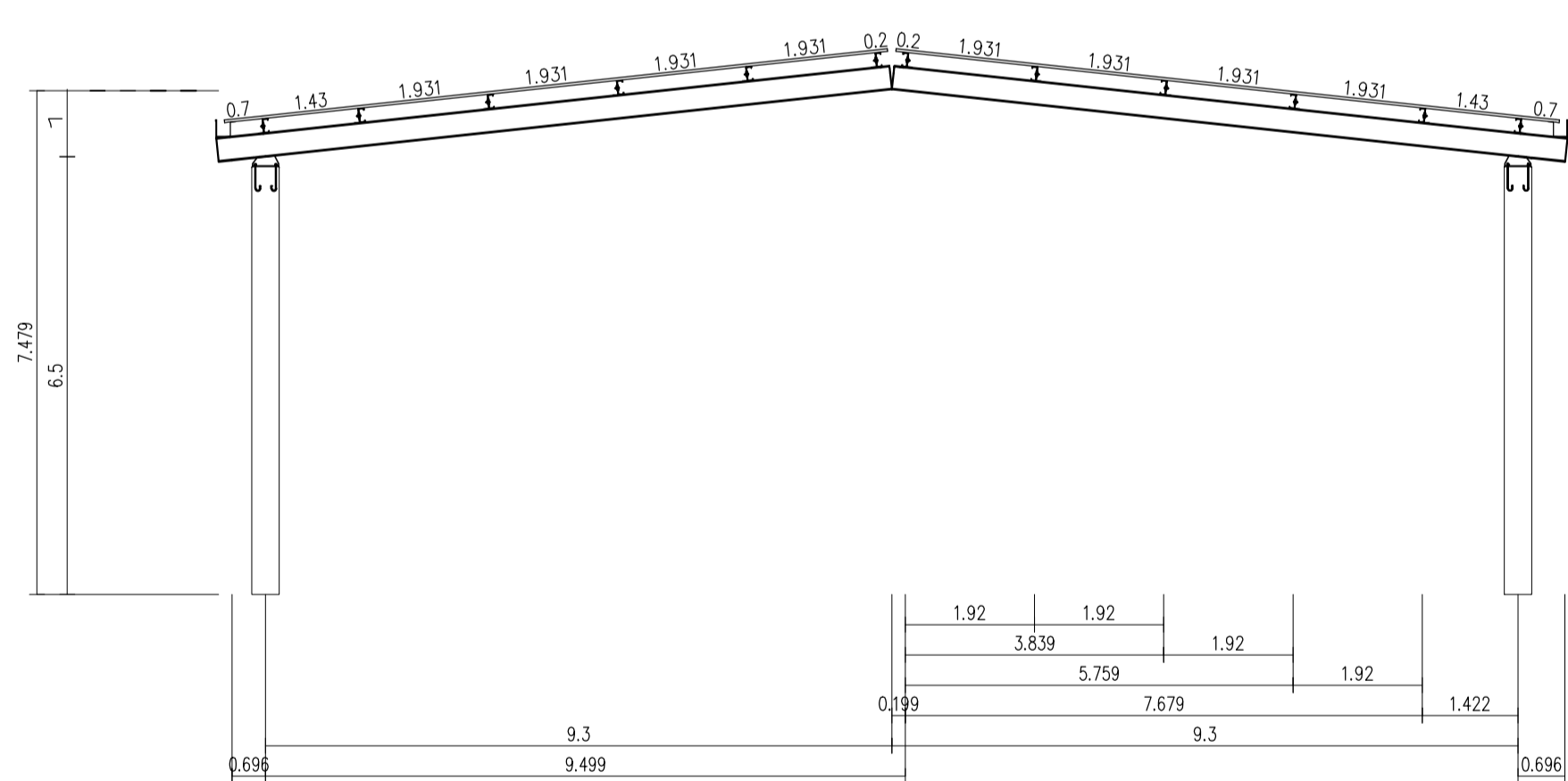


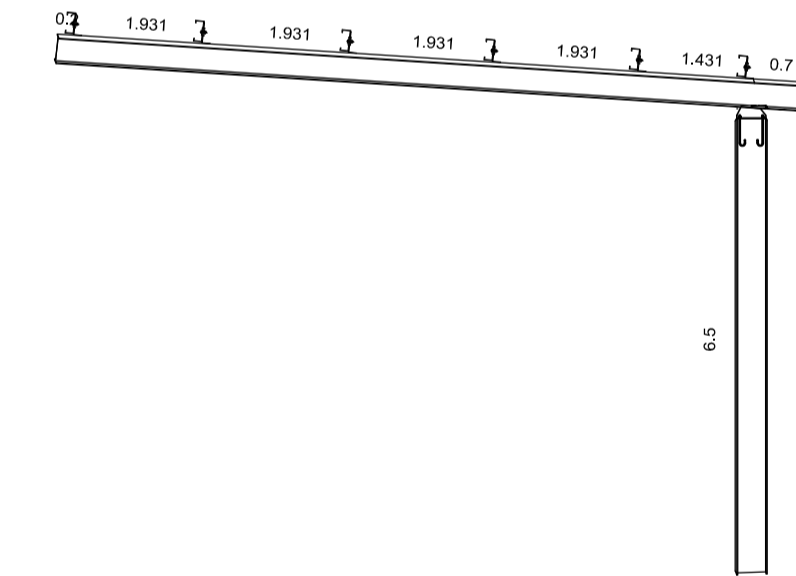
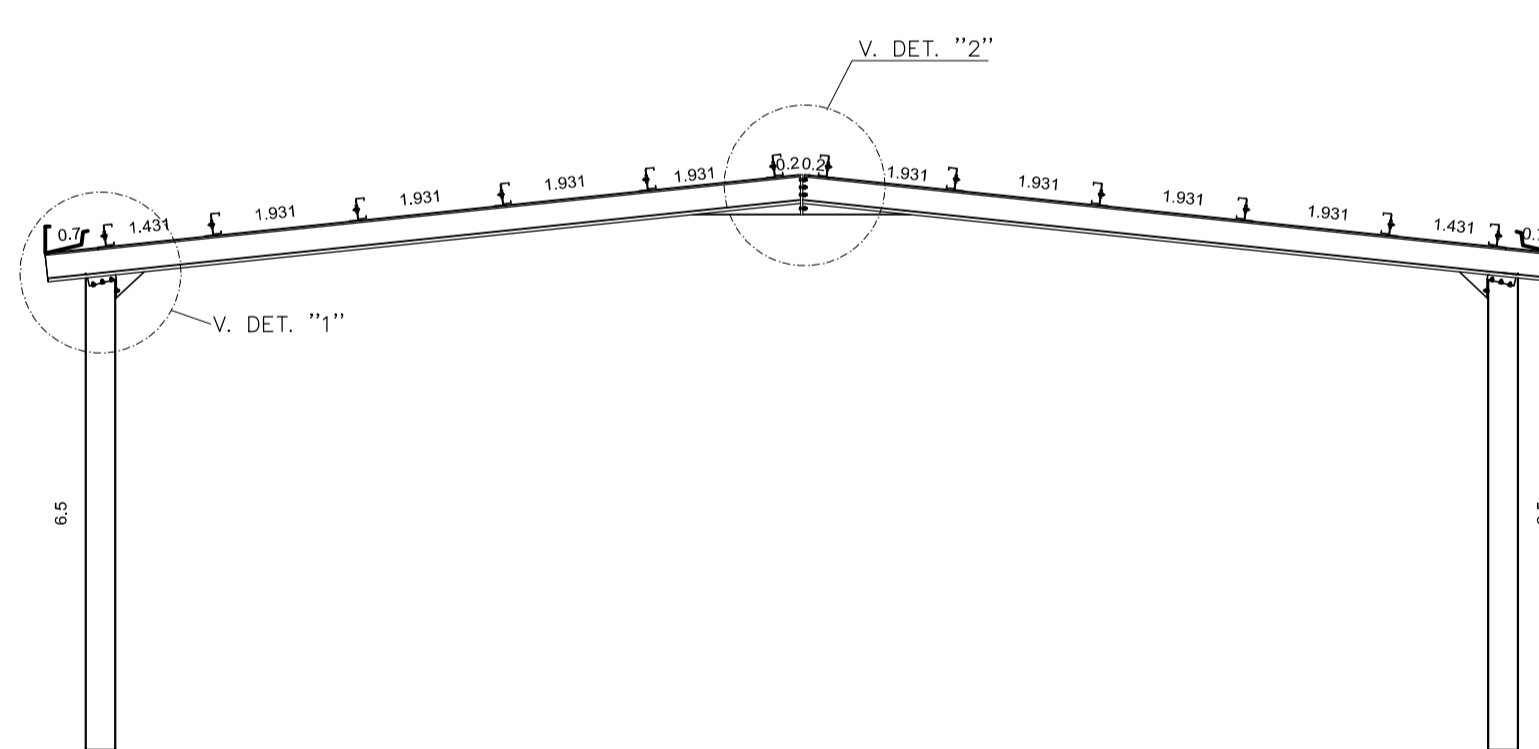
**1 ESPECIFICAÇÃO E LOCAÇÃO DAS BARRAS**  
ESCALA 1:100



**2 LOCAÇÃO DAS TERÇAS E PÓRTICOS**  
ESCALA 1:100



**3 DETALHAMENTO DO PÓRTICO**  
ESCALA 1:100



Galpão - Juntamento perfil w  
Norma de aço laminado: ABNT NBR 8800:2008  
Aço laminado: A-36 250Mpa  
Escala: 1:100

Galpão - Juntamento perfil w  
Norma de aço laminado: ABNT NBR 8800:2008  
Aço laminado: A-36 250Mpa  
Escala: 1:100

**NOTAS**

- 1 - MEDIDAS EM METROS.
- 2 - ASTM A-325 E A-307 PARA PARAFUSOS;
- 3 - ELETRODOS AWS E60XX OU E70XX PARA SOLDA;
- 4 - UTILIZAR CORDÕES DE SOLDA CONTÍNUOS AO INVÉS DE INTERMITENTES.
- 5 - AÇO UTILIZADO A-36
- 6 - A TELA UTILIZADA PARA FAZER A COBERTURA SERÁ A TELHA METÁLICA GALVANIZADA TRAPEZOIDAL, TIPO SIMPLES, ESP. 0,50MM.

**LEGENDA**

	C200x75x25x3.75
	W360x44
	L90x90x6,35

**MAPA-CHAVE**

--	--	--	--	--	--

**ATUALIZAÇÃO**

REV.	EMISSÃO INICIAL	DATA	EXEC.	VERIF.	G.V.M. APROV.
0					

<b>CONTRATADA:</b>  CNPJ Nº: 16.783.066/0001-35 AVENIDA MESTRA FRINHA, Nº 726 - 1º ANDAR, CIDADE SANTA MARIA, MONTES CLAROS/MG - CEP: 39401-074		<b>CONTRATANTE:</b>  CNPJ Nº: 24.891.418/0001-02 AVENIDA NEWTON GONÇALVES PEREIRA, Nº 337 - CENTRO SÃO ROMÃO/MG - CEP: 39.290-000	
<b>RESPONSÁVEL TÉCNICO:</b> GABRIEL VINICIUS MARTINS ENG. CIVIL - CREA: 230.779/D		<b>RESPONSÁVEL LEGAL:</b> PREFEITO MUNICIPAL DE SÃO ROMÃO	
<b>CONSTRUÇÃO DO CENTRO DE COMERCIALIZAÇÃO DO MUNICÍPIO DE SÃO ROMÃO - (CR: 892493/2019)</b>			
<b>DESCRIÇÃO:</b> LOCAÇÃO DAS CHAPAS DE BASE, PLANO DAS TERÇAS E DETALHES			
<b>ENDEREÇO DA OBRA:</b> AVENIDA PAULO IVO, SEDE DO MUNICÍPIO DE SÃO ROMÃO			
<b>MUNICÍPIO:</b> SÃO ROMÃO/MG		<b>DATA INICIAL:</b> 26 DE OUTUBRO DE 2021	
<b>FASE DO PROJETO:</b> LICITADO		<b>DATA DA REV.:</b> 22 DE MARÇO DE 2024	
<b>REFERÊNCIA DO PROJETO:</b> SRM-0023		<b>ESCALA:</b> INDICADAS	
<b>REVISÃO:</b> 01		<b>01/03</b>	

**ESTRUTURA METÁLICA**