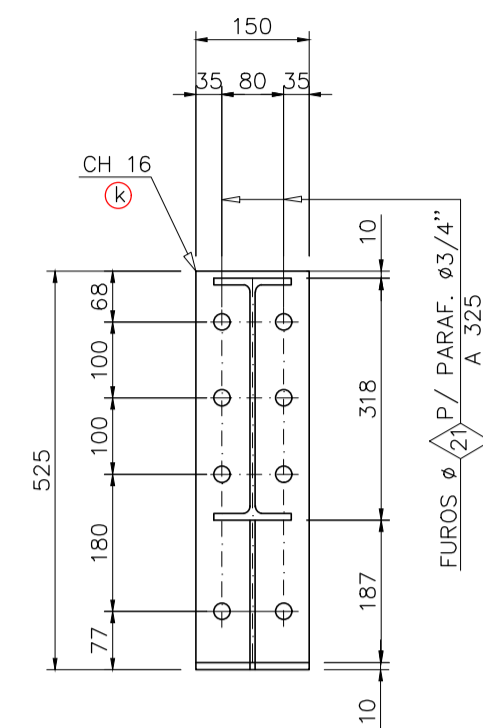
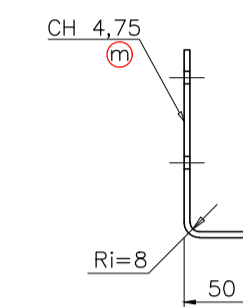


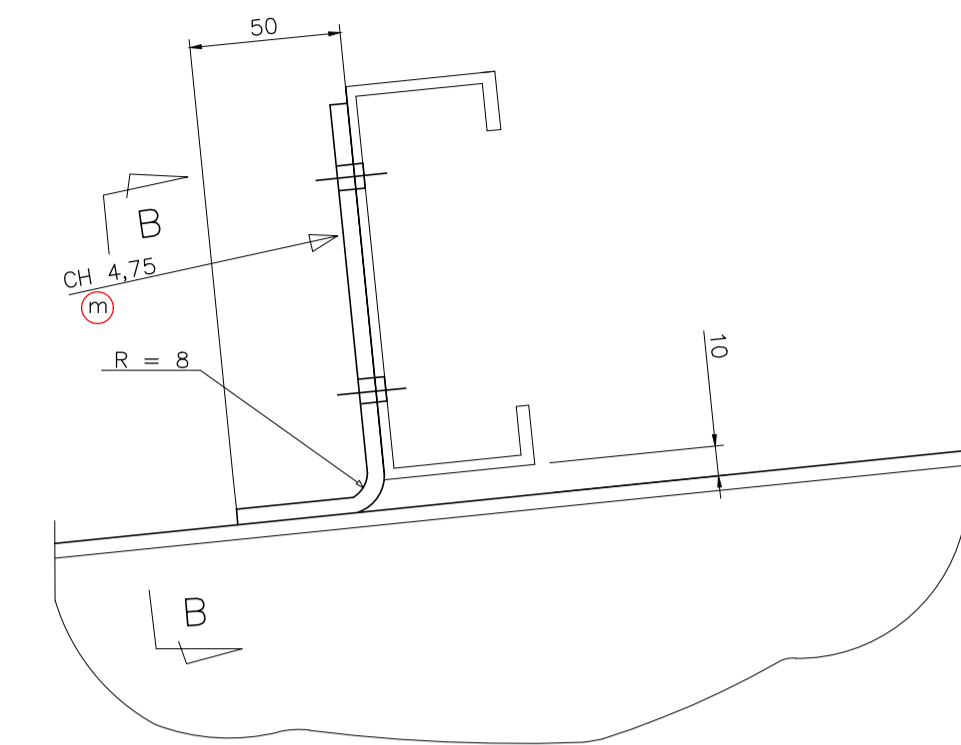
12 DETALHE 2
ESCALA 1:25
*MEDIDAS EM CENTIMETROS



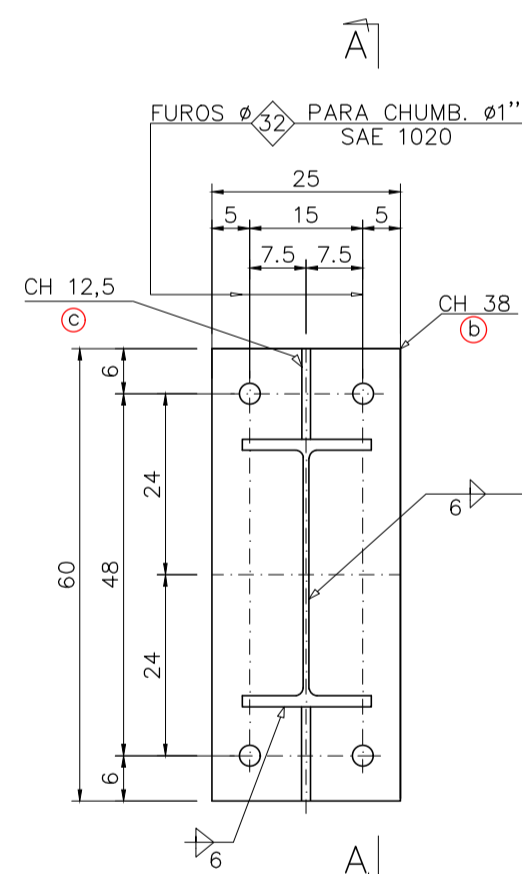
13 CORTE C
ESCALA 1:10



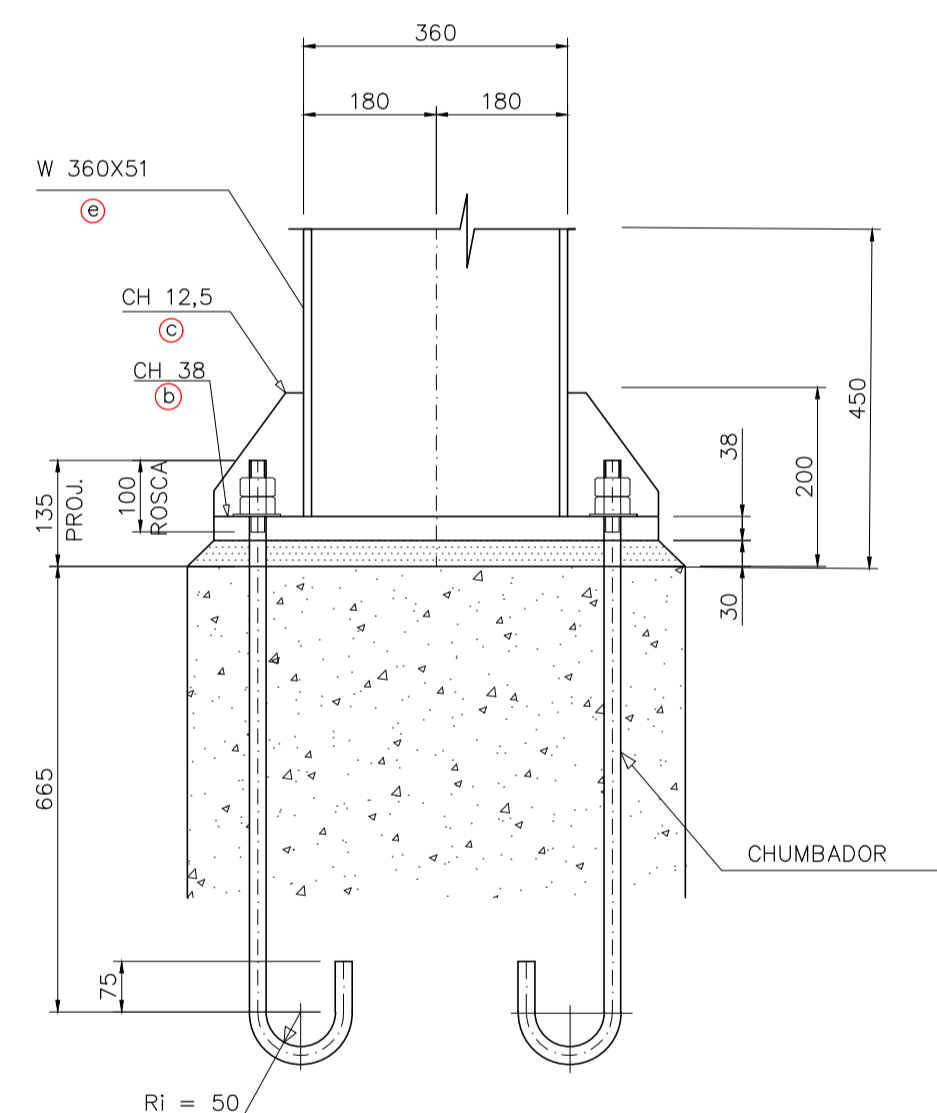
14 CHAPA DE APOIO-TERÇA
ESCALA 1:5



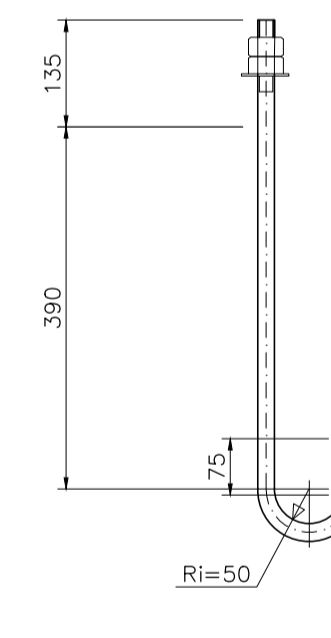
15 DET. TÍP. SUPORTE DE TERÇAS DA COBERTURA
ESCALA 1:25



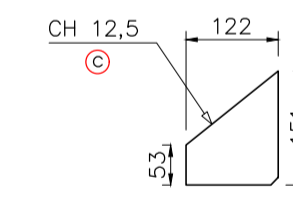
16 DETALHE TIPICO DAS BASES SOBRE OS PILARES
ESCALA 1:10
*MEDIDAS EM CENTIMETROS



17 VISTA A
ESCALA 1:10



18 DET. CHUMBADOR
ESCALA 1:10



19 DET. POS. "C"
ESCALA 1:10

| LISTA DE MATERIAL | | | | | | | |
|-----------------------------|------|--------|--------------------------|-------------|-------------------|--------|--------------------|
| ITEM | POS. | QUANT. | MATERIAL | COMPR. (mm) | kg/m ² | PESO/m | PESO |
| 1 | b | 8 | CH 38 x 250 | 600 | 199,18 | | 239,02 |
| 2 | c | 16 | CH 12,5 x 122 | 151 | 99,59 | | 29,35 |
| 3 | d | 8 | CH 9,5 x 201 | 380 | 74,69 | | 45,64 |
| 4 | | 32 | CHUMBADOR BARRA RED. ø1" | 600 | | | |
| 5 | A | 8 | W 360 x 44 | 10006 | | 44,00 | 3541,12 |
| 6 | e | 8 | W 360 x 44 | 450 | | 44,00 | 158,40 |
| 7 | g | 8 | CH 6,5 x 230 | 564 | 49,79 | | 51,67 |
| 8 | h | 8 | CH 9,5 x 201 | 564 | 74,69 | | 67,74 |
| 9 | j | 8 | CH 9,5 x 201 | 222 | 74,69 | | 26,66 |
| 10 | k | 4 | CH 16 x 150 | 525 | 124,49 | | 39,21 |
| 11 | m | 48 | CH 4,75 x 100 | 205 | 37,29 | | 36,69 |
| 12 | n | 8 | CH 6,5 x 200 | 800 | 49,79 | | 63,73 |
| 13 | p | 8 | CH 9,5 x 150 | 800 | 74,69 | | 71,70 |
| 14 | q | 96 | CH 6,3 x 80 | 130 | 49,79 | | 49,71 |
| 15 | TC1 | 24 | 200 x 75 x 25 x 3,75 | 7000 | | 10,9 | 1831,20 |
| 16 | TC2 | 12 | 200 x 75 x 25 x 3,75 | 9800 | | 10,9 | 1281,84 |
| 17 | TV1 | 24 | L 90 x 90 x 6,35 | 1920 | | 8,56 | 394,44 |
| 18 | TV2 | 6 | L 90 x 90 x 6,35 | 1420 | | 8,56 | 72,93 |
| 19 | TV3 | 3 | L 90 x 90 x 6,35 | 484 | | 8,56 | 12,43 |
| PESO TOTAL CALCULADO | | | | | | | 8.013,48 Kg |

| NOTAS | LEGENDA | MAPA-CHAVE | ATUALIZAÇÃO |
|---|---------|------------|-------------|
| 1 - MEDIDAS EM MILIMETROS, EXCETO ONDE INDICADO. 2 - ASTM A-325 E A-307 PARA PARAFUSOS; 3 - ELETRODOS AWS E60XX OU E70XX PARA SOLDA; 4 - UTILIZAR CORDÕES DE SOLDA CONTÍNUOS AO INVÉS DE INTERMITENTES. 5 - AÇO UTILIZADO A-36 6 - A TELA UTILIZADA PARA FAZER A COBERTURA SERÁ A TELHA METÁLICA GALVANIZADA TRAPEZOIDAL, TIPO SIMPLES, ESP. 0,50MM. | | | |

| | | | |
|---|--|---|--|
| CONTRATADA: CNPJ Nº: 16.783.066/0001-35 AVENIDA MESTRA FRINHA, Nº 726 - 1º ANDAR, CIDADE SANTA MARIA, MONTES CLAROS/MG - CEP: 39401-074 | | CONTRATANTE: CNPJ Nº: 24.891.418/0001-02 AVENIDA NEWTON GONÇALVES PEREIRA, Nº 337 - CENTRO SÃO ROMÃO/MG - CEP: 39.290-000 | |
| RESPONSÁVEL TÉCNICO: GABRIEL VINICIUS MARTINS ENG. CIVIL- CREA: 230.779/D | | RESPONSÁVEL LEGAL: PREFEITO MUNICIPAL DE SÃO ROMÃO | |
| CONSTRUÇÃO DO CENTRO DE COMERCIALIZAÇÃO DO MUNICÍPIO DE SÃO ROMÃO - (CR: 892493/2019) | | | |
| DESCRIÇÃO: DETALHES E QUADRO DE AÇO | | | |
| ENDEREÇO DA OBRA: AVENIDA PAULO IVO, SEDE DO MUNICÍPIO DE SÃO ROMÃO | | | |
| MUNICÍPIO: SÃO ROMÃO/MG | | DATA INICIAL: 26 DE OUTUBRO DE 2021 | |
| FASE DO PROJETO: LICITADO | | ART/RT: | |
| REFERÊNCIA DO PROJETO: SRM-0023 | | ESCALA: INDICADAS | |
| | | Nº REVISÃO: 01 | |
| | | 03/03 | |

ESTRUTURA METÁLICA