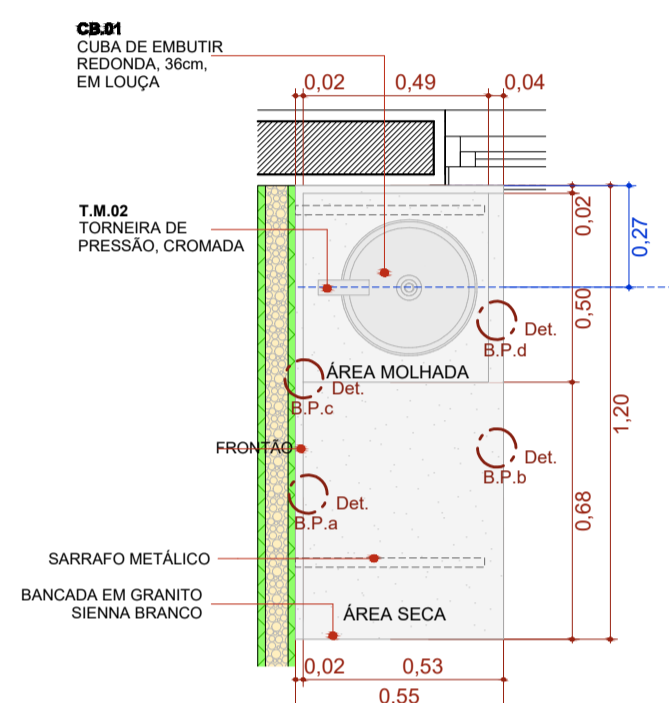


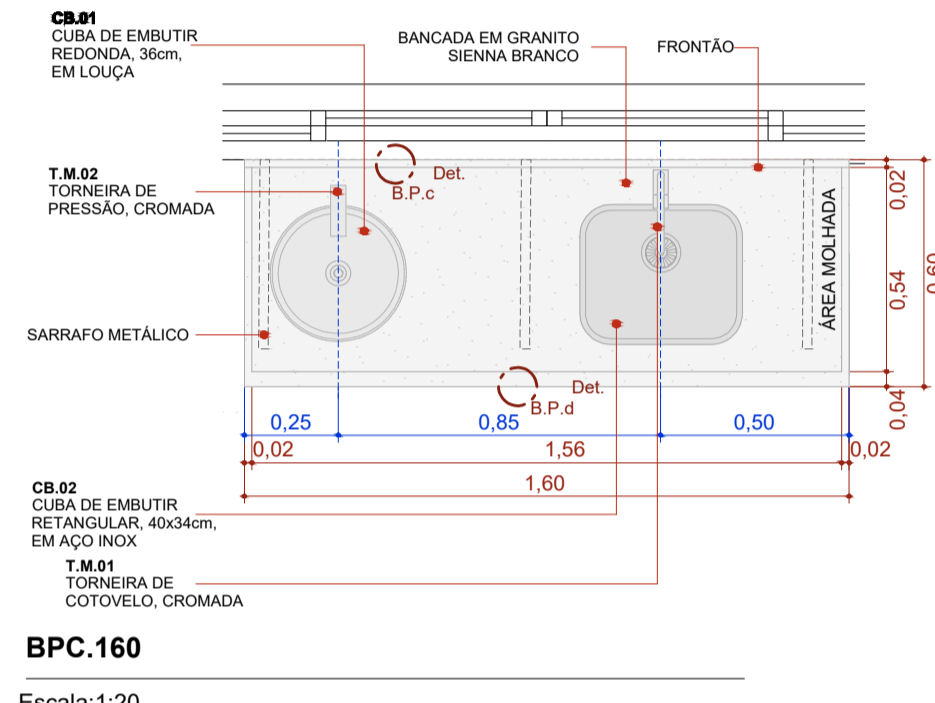
**B.I.330de**

Escala: 1:20



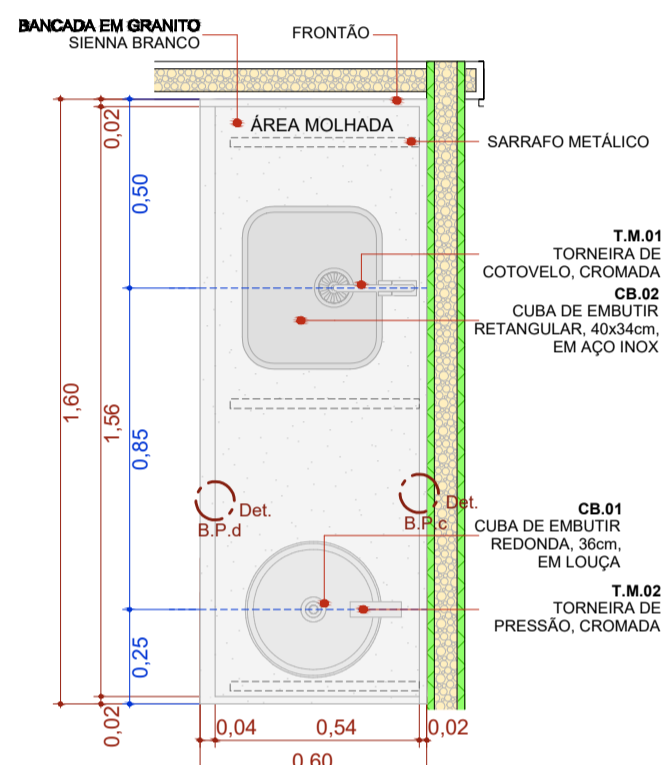
**B.P.C.120e**

Escala: 1:20



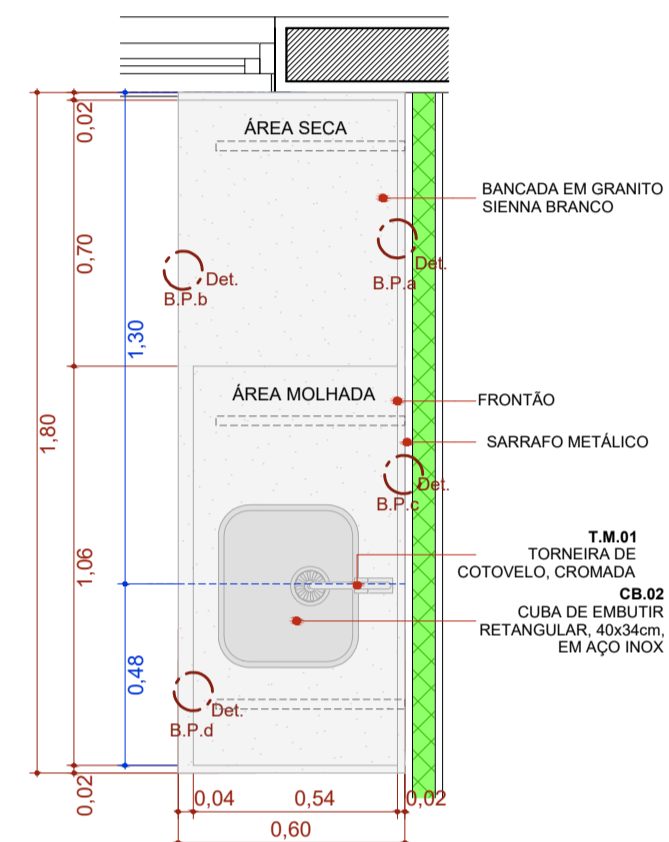
**B.P.C.160**

Escala: 1:20



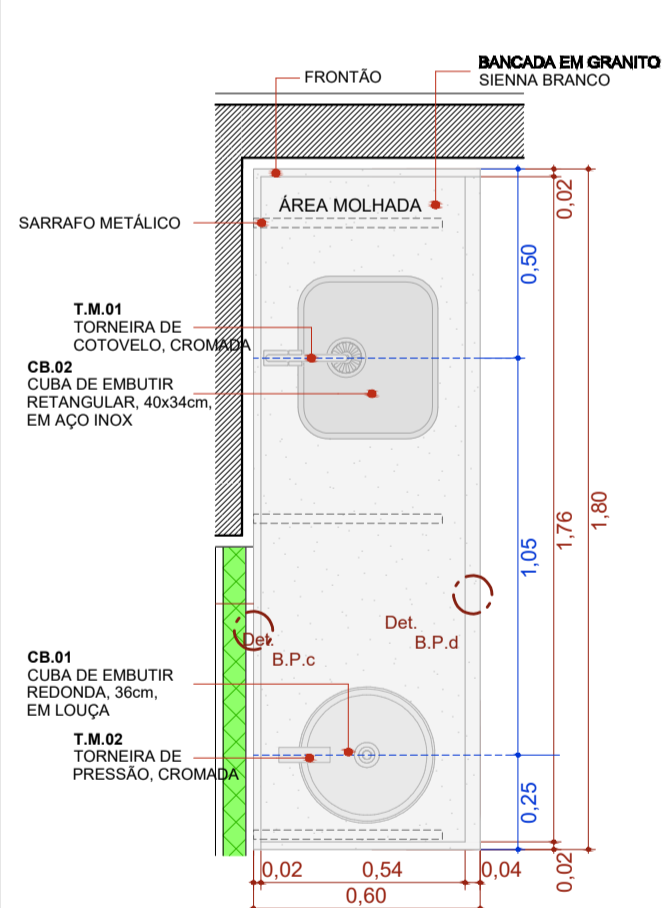
**B.P.C.160d**

Escala: 1:20



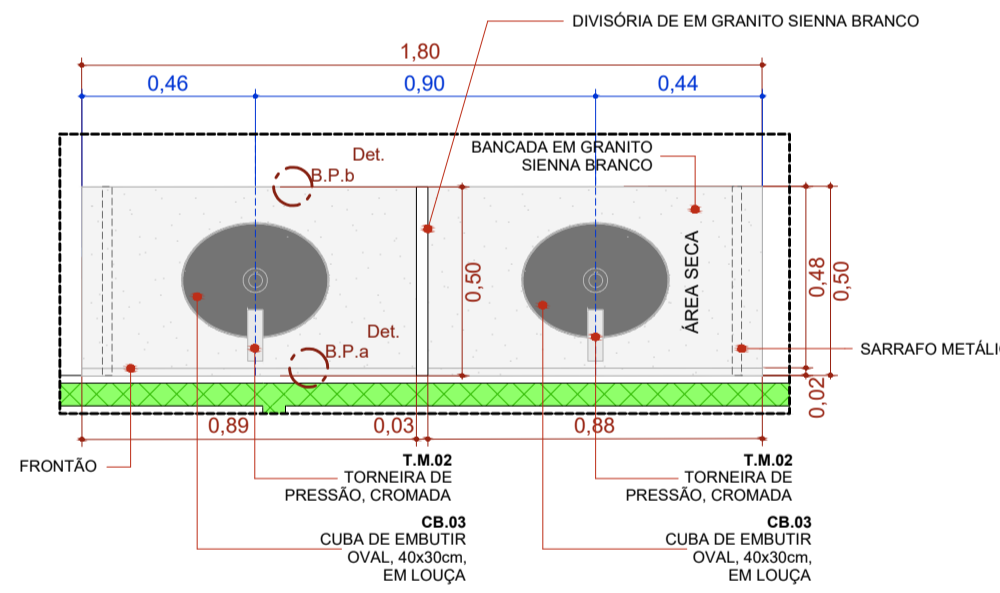
**B.P.C.180d**

Escala: 1:20



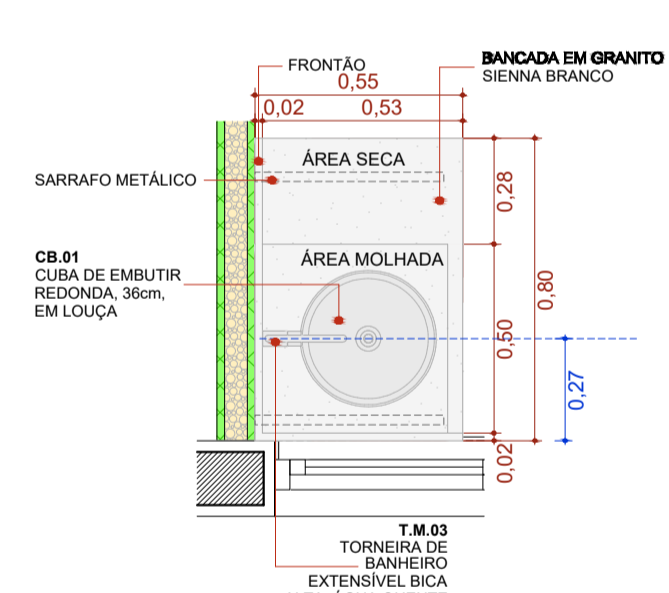
**B.P.C.180e**

Escala: 1:20



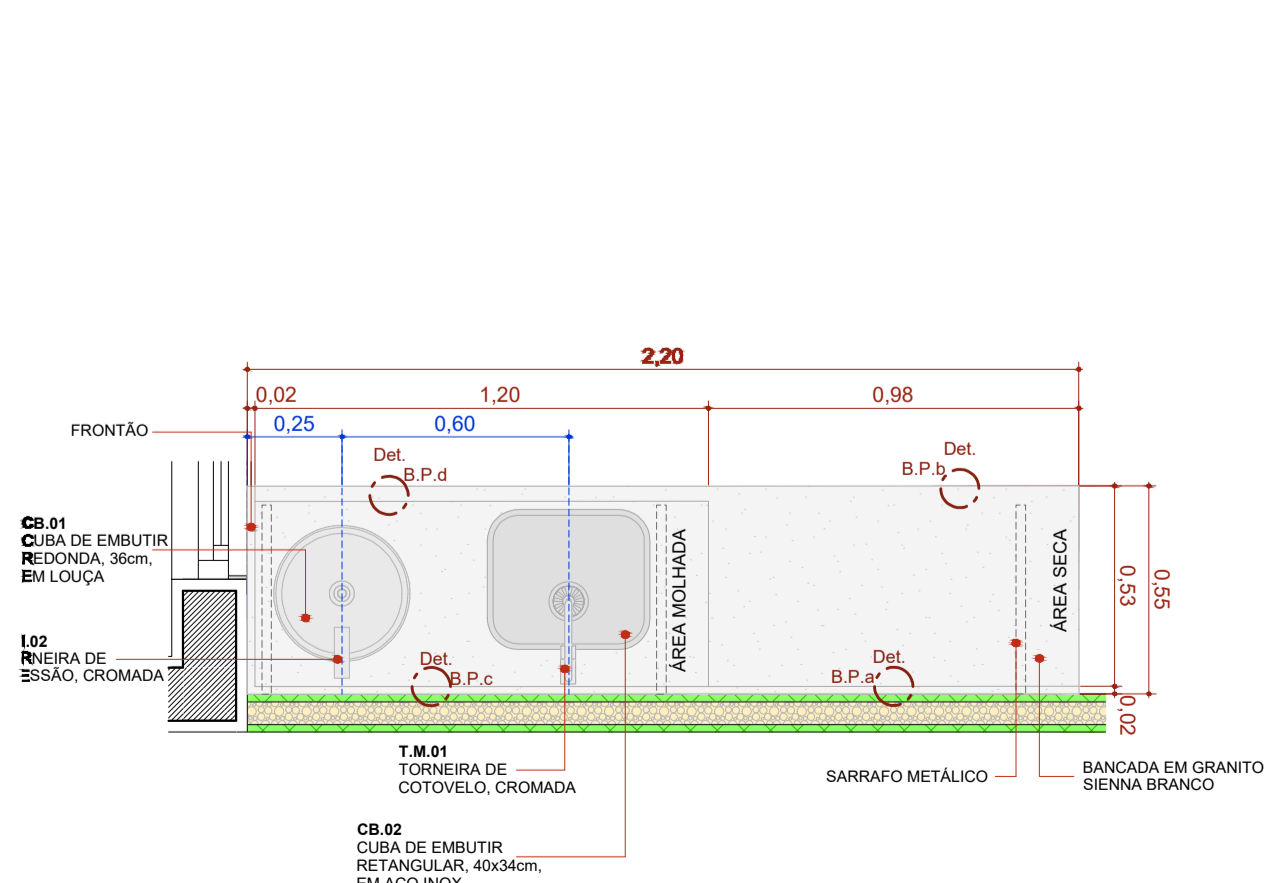
**B.P.C.180-Escovário**

Escala: 1:20



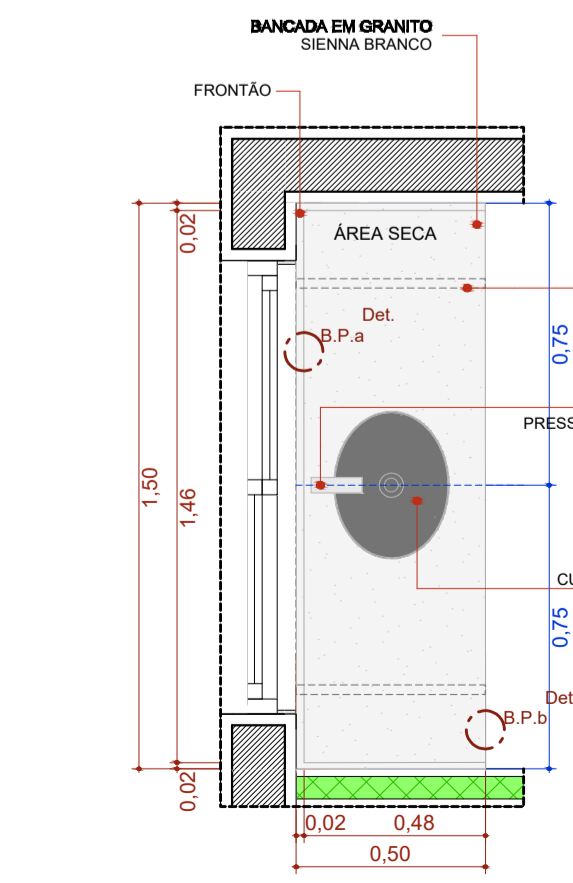
**B.P.C.80d**

Escala: 1:20



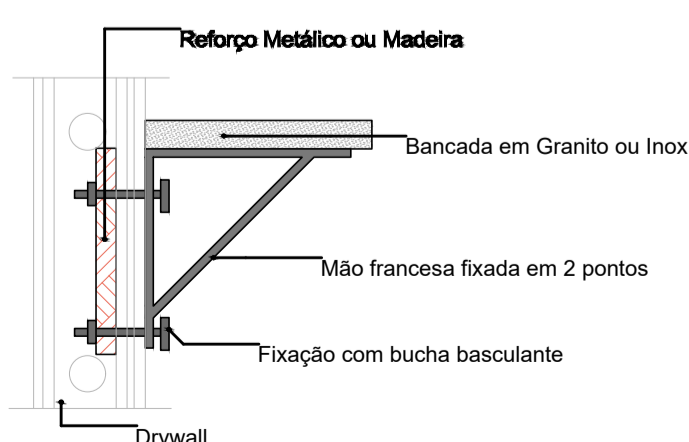
**B.P.C.220e**

Escala: 1:20



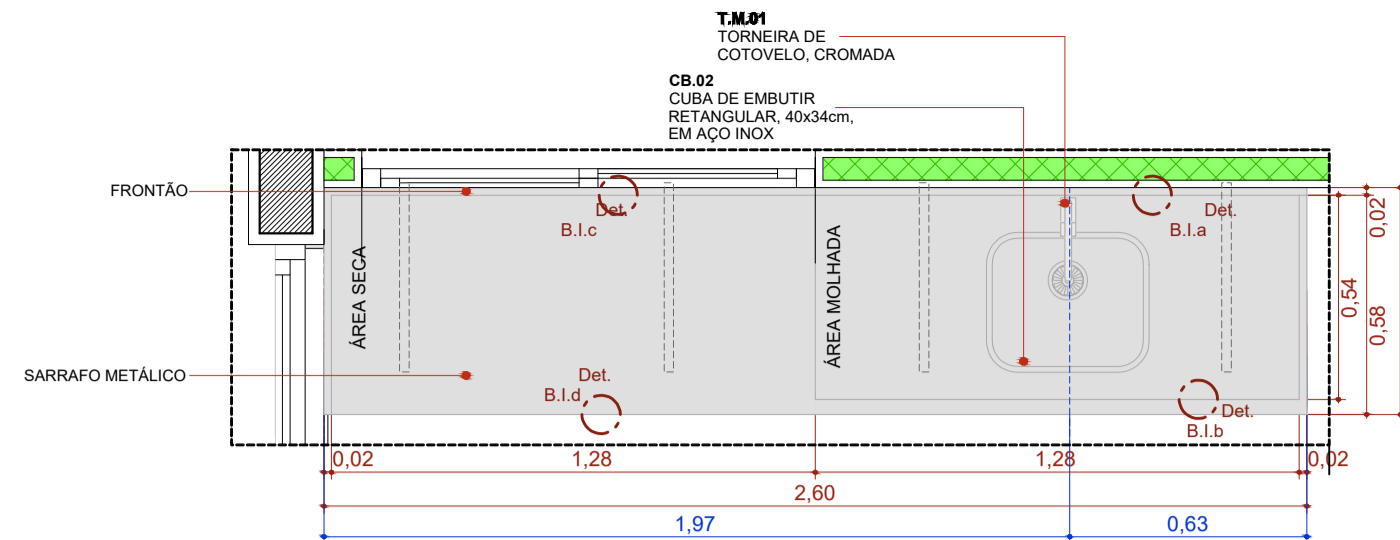
**B.P.C.150de-Escovário**

Escala: 1:20



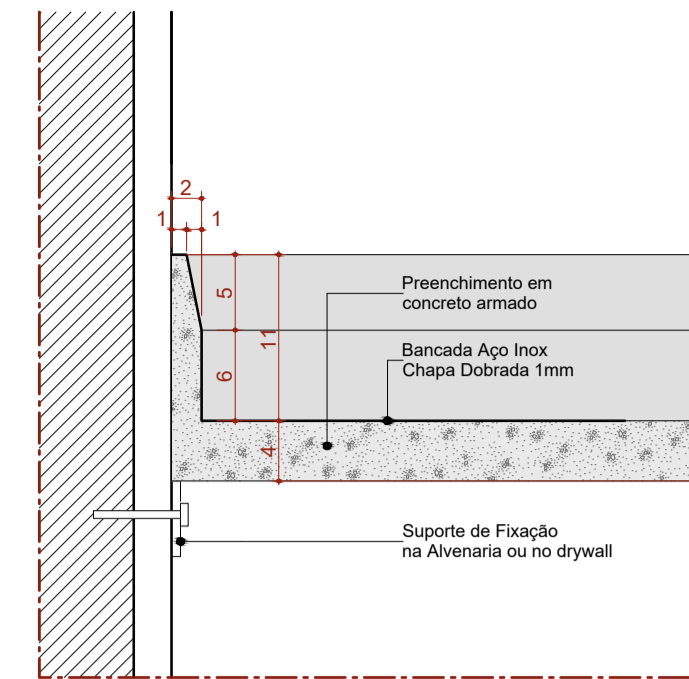
**DETALHE 01: REFORÇO EM DRYWALL**

Escala: 1:20



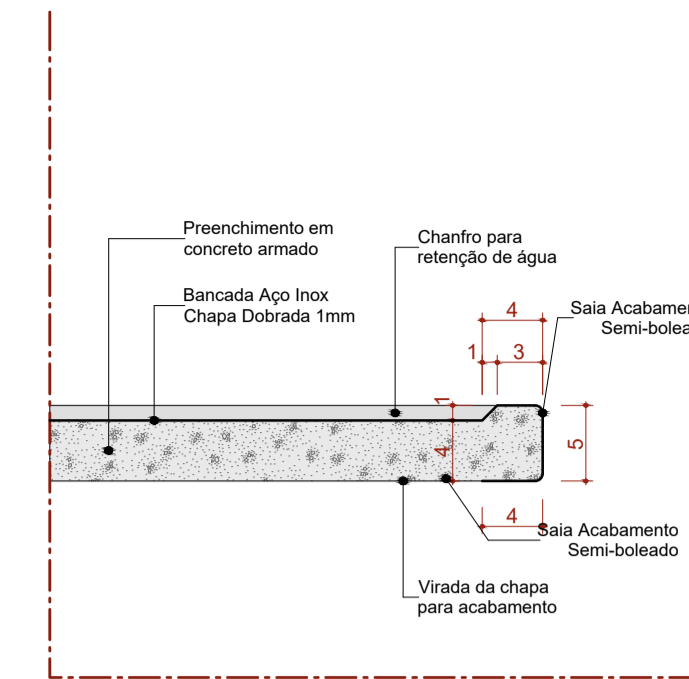
**B.I.C.260d**

Escala: 1:20



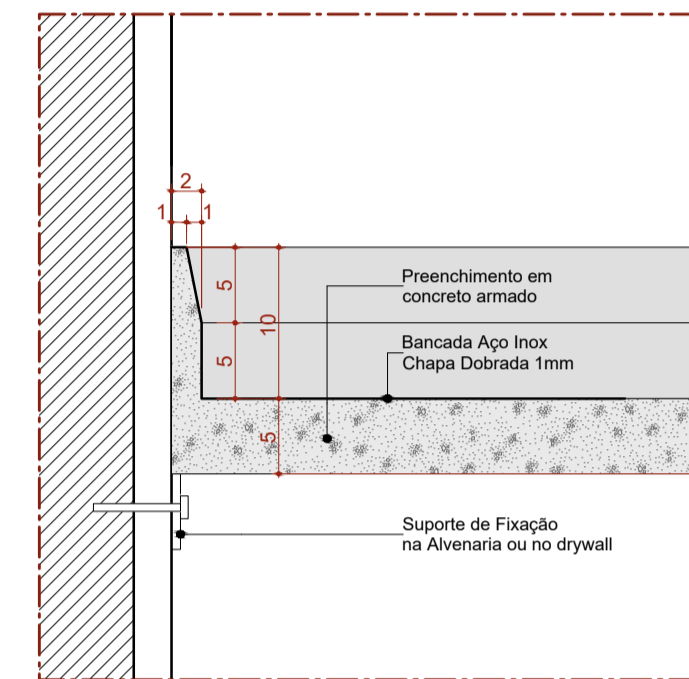
**Det. B.I.a**  
Bancada de Inox  
Detalhe Frontão - Área Molhada

Escala: 1:5



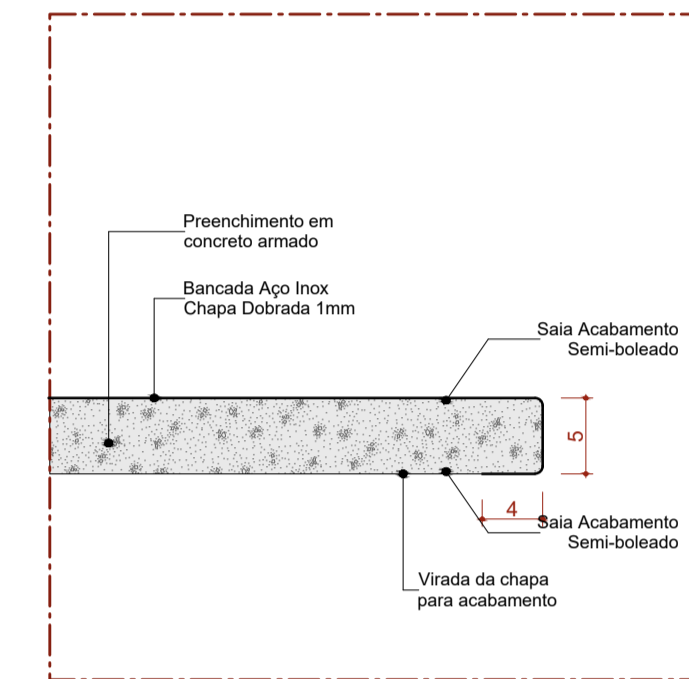
**Det. B.I.b**  
Bancada de Inox  
Detalhe Saia - Área Molhada

Escala: 1:5



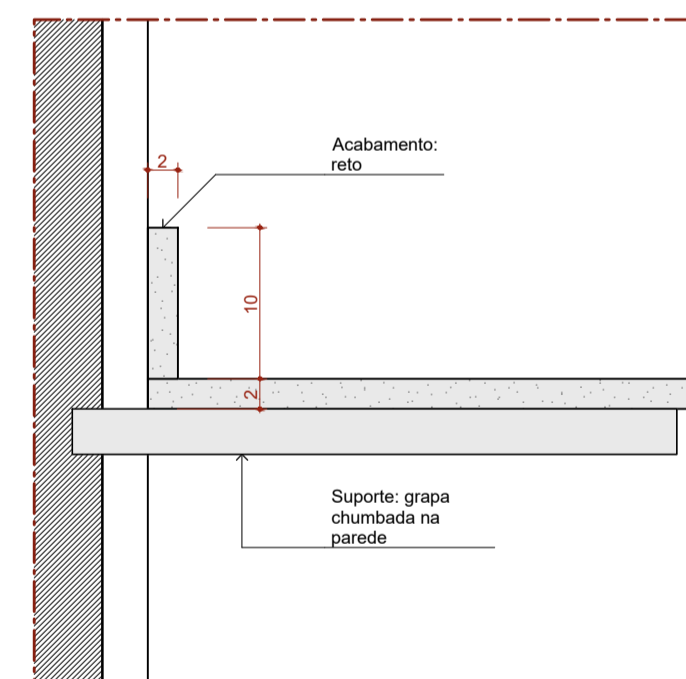
**Det. B.I.c**  
Bancada de Inox  
Detalhe Frontão - Área Seca

Escala: 1:5



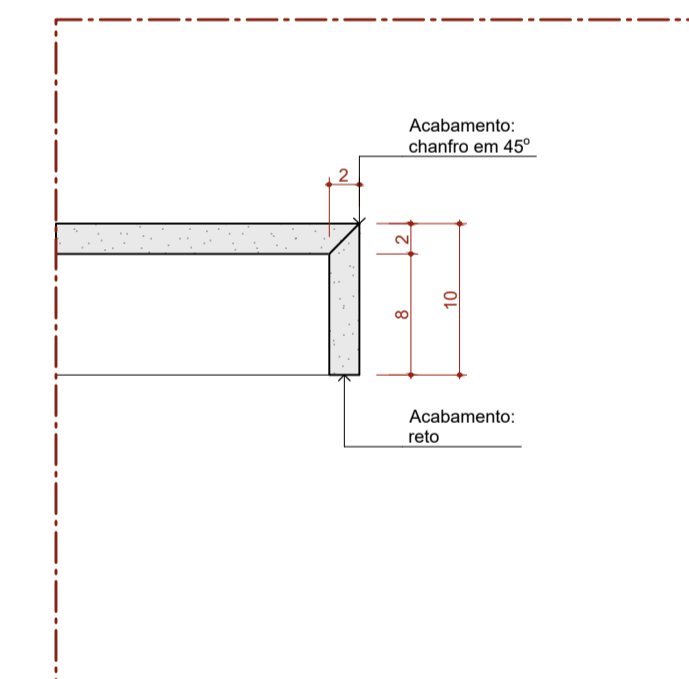
**Det. B.I.d**  
Bancada de Inox  
Detalhe Saia - Área seca

Escala: 1:5



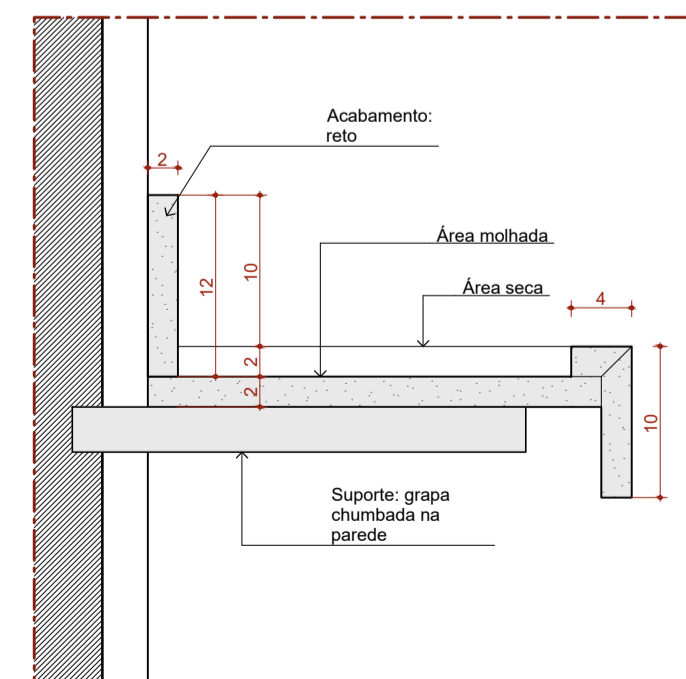
**Det. B.P.a**  
Bancada de Pedra  
Detalhe Frontão

Escala: 1:5



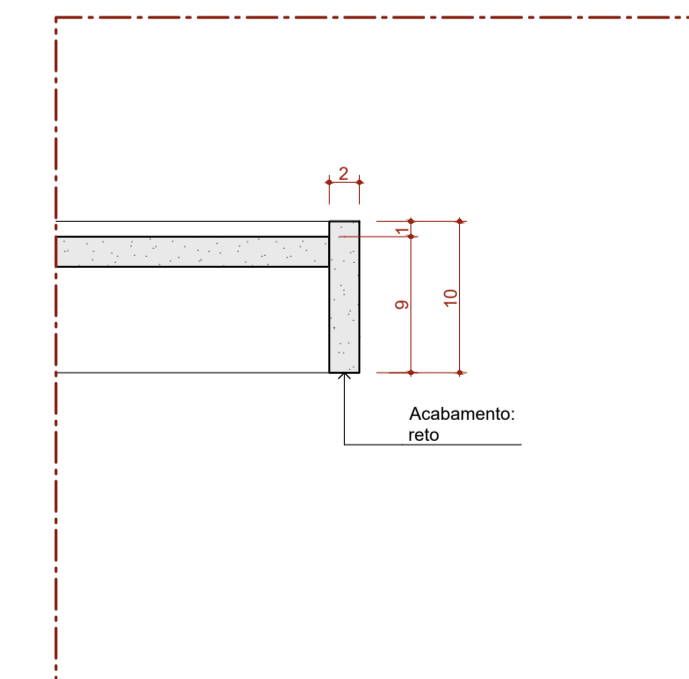
**Det. B.P.b**  
Bancada de Pedra  
Detalhe Saia

Escala: 1:5



**Det. B.P.c**  
Bancada de Pedra  
Detalhe área molhada

Escala: 1:5



**Det. B.P.d**  
Bancada de Pedra  
Detalhe Saia - Área molhada

Escala: 1:5

22 Quadro de Bancadas				
Cód.	Qtd.	Descrição	Frontão	
BI.330de	1	Bancada em L em Inox 3,30 x 1,85m, profundidade 0,60 e 0,75m, sem cuba	Frontão direita e esquerda	
BIC.260d	1	Bancada em inox 2,60x0,60m, com uma cuba retangular em inox.	Frontão direita	
BPC.80d	1	Bancada em granito 0,80x0,55m, com uma cuba em cerâmica redonda.	Frontão direita	
BPC.120e	1	Bancada em granito 1,20x0,55m, com uma cuba em cerâmica redonda.	Frontão esquerda	
BPC.150de-Escovário	1	Bancada em granito 1,50x0,50m, com duas cubas cerâmica oval.	Frontão direita e esquerda	
BPC.160	1	Bancada em granito 1,60x0,60m, com uma cuba em inox retangular e uma cuba em cerâmica redonda.	Sem frontão lateral	
BPC.160d	1	Bancada em granito 1,60x0,60m, com uma cuba em inox retangular e uma cuba em cerâmica redonda.	Frontão direita	
BPC.180d	1	Bancada em granito 1,80x0,60m, com uma cuba retangular em inox.	Frontão direita	
BPC.180e	1	Bancada em granito 1,80x0,60m, com uma cuba em inox retangular e uma cuba em cerâmica redonda.	Frontão Esquerda	
BPC.180-Escovário	1	Bancada em granito 1,80x0,50m, com duas cubas cerâmica oval.	Sem frontão lateral	
BPC.220e	1	Bancada em granito 2,20x0,55m, com uma cuba em inox retangular e uma cuba em cerâmica redonda.	Frontão Esquerda	

ESPAÇO PARA USO DA VISA	
-------------------------	--

IDENTIFICAÇÃO DO ESTABELECIMENTO			
RAZÃO SOCIAL: PREFEITURA MUNICIPAL DE SÃO ROMÃO-MG	NOME FANTASIA: PREFEITURA DE SÃO ROMÃO-MG		
UNIDADES/SETORES: UBS TIPO- I - NOVO HORIZONTE	CNPJ/CPF: 24.891.418/0001-02		
ÁREAS: A CONSTRUIR: 389,78 m <sup>2</sup>	A ADEQUAR/REFORMAR: m <sup>2</sup>	ÁREA TOTAL: 389,78 m <sup>2</sup>	
LOGRADOURO: AVENIDA EUSTÁQUIO MARTINS	COMPLEMENTO:	NÚMERO: s/nº	
BAIRRO/DISTRITO: NOVO HORIZONTE	MUNICÍPIO/ESTADO: SÃO ROMÃO-MG	CEP: 39.290-000	
RESPONSÁVEL LEGAL PELO ESTABELECIMENTO: ALLAN SOARES CARDOSO	ASSINATURA:		
CPF: 049.178.516-02			
RESPONSÁVEL TÉCNICO PELO PROJETO ARQUITETÔNICO			
NOME: AUGUSTO CÉSAR DOS SANTOS FREITAS			
CAL/CREA-MG: 348.719/D			
ASSINATURA:			
CONTEÚDO DA FOLHA: <b>PLANTA DE LAYOUT</b>	DATA: MARÇO/2025 FOLHA Nº: 08/10		