

RELAÇÃO DO AÇO - VIGAS NÍVEL 1 TETO

ACQ	N	DIAM	QUANT	C.UNIT	C.TOTAL
CASO	1	8.0	308	82	25220
CASO	5	8.0	98	75	7320
CASO	6	8.0	4	840	3360
CASO	7	8.0	4	1188	4752
CASO	8	8.0	2	1074	4296
CASO	9	8.0	4	1044	4176
CASO	10	8.0	4	1044	4176
CASO	11	8.0	2	1224	4896
CASO	12	8.0	2	1044	4176
CASO	13	8.0	4	1044	4176
CASO	14	8.0	2	1176	4704
CASO	15	8.0	1	1488	5952
CASO	16	8.0	4	1044	4176
CASO	17	8.0	2	1224	4896
CASO	18	8.0	4	1044	4176
CASO	19	8.0	2	1044	4176
CASO	20	8.0	2	1044	4176

RESUMO DO AÇO

ACQ	DIAM	C.TOTAL	PESO + 6%
CASO	8.0	51.2	47.5
CASO	8.0	105.5	95.2
CASO	8.0	244.5	227.7
PESO TOTAL (kg)			
CASO	8.0		371.4
CASO	8.0		37.7

Volume de concreto (C-20) = 1,78 m³
 Área da forma = 32,87 m²

ATENÇÃO:
 Prever armaduras de esperas e respectivos pilares de amarração das paredes laterais junto ao telhado (oitão), conforme método construtivo empregado.

Prever eventuais estruturas adicionais de pilares e viga para o telhado, conforme método construtivo empregado.

Armação positiva das lajes do pavimento Nivel 1 Teto escala 1:50

Planta de vigotas pré-moldadas escala 1:50

RELAÇÃO DO AÇO - PILARES NÍVEL 1 TETO

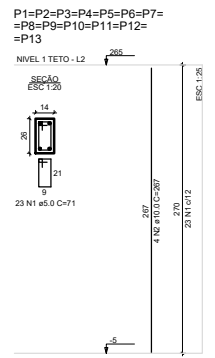
13AP1

ACQ	N	DIAM	QUANT	C.UNIT	C.TOTAL
CASO	1	8.0	288	71	21228
CASO	2	8.0	52	207	10764

RESUMO DO AÇO

ACQ	DIAM	C.TOTAL	PESO + 6%
CASO	8.0	138.8	125.9
CASO	8.0	312.3	287.7
PESO TOTAL (kg)			
CASO	8.0		413.6
CASO	8.0		37.7

Volume de concreto (C-20) = 1,28 m³
 Área da forma = 29,08 m²



PROJETO: **FNHIS SUB-50**

ENDEREÇO: **AVENIDA EUSTAQUIO MARTINS, MORADA NOVA**

CIDADE: **SÃO ROMÃO** ESTADO: **MINAS GERAIS**

CONVENIENTE:

MUNICÍPIO DE SÃO ROMÃO-MG
 CNPJ: 24.891.418/0001-02

ENGENHEIRO:

AUGUSTO CÉSAR DOS SANTOS FREITAS
 CREA/MG: 348.719

PROJETO: **ESTRUTURAL** ESCALA: **INDICADA** DIMENSÃO DA FOLHA: **A1**

CONTEÚDO: **DETALHES ESTRUTURAIS** DATA: **18/11/2025** FOLHA: **01/03**

REVISÃO: **01**